



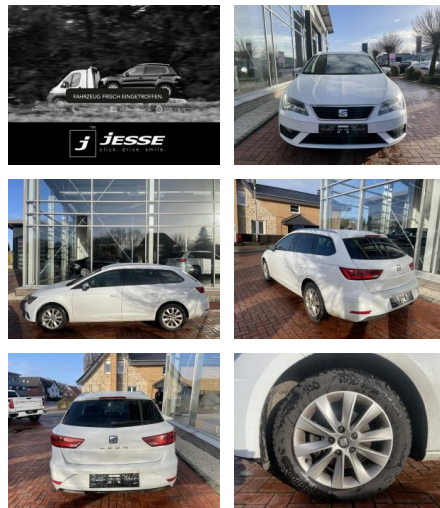
Ihr Ansprechpartner

**Herr Alwin René John**  
E-Mail: alwin.john@autohaus-john.de  
Telefon: 04182 6375

Karl John e. K. Inh. Karl Christian John  
Bremer Straße 32 - 21255 Tostedt - Tel.: 04182 / 6375

## Seat Leon ST 1.6 TDI Style vrtl. Cockpit LED ACC...

AJ02-HS2412-106 Angebotsnr.:



Erstzulassung:	Kilometer:	Farbe:	Leistung:	Kraftstoffart:
22.11.2018	116.600		85 kW / 116 PS	Diesel

**PREIS**  
**15.100 €**

### FINANZIERUNGSBEISPIEL

Laufzeit: 72 Monate      Anzahlung: 30 %  
Basis-Finanzierung:\*      Mtl. Rate:  
Zielraten-Finanzierung:\*\*      Mtl. Rate: **97 €**

\* Basisfinanzierung: Anzahlung: 4.530 Euro, Laufzeit: 72 Monate, Nettodarlehen: 10.570 Euro, Gesamtbetrag: 16.999 Euro, Zinssätze: 5.83% Sollz. (gebunden), 5.99% eff.  
\*\* Zielratenfinanzierung: Anzahlung: 4.530 Euro, Laufzeit: 72 Monate, Nettodarlehen: 10.570 Euro, Zielrate: 7.550 Euro, Gesamtbetrag: 17.813 Euro, Zinssätze: 5.83% Sollz. (gebunden), 5.99% eff.,

Vermittlung für: Santander Consumer Bank  
Repräsentatives Beispiel gem. § 17 Abs. 4 PAngV. Diese Finanzierungsangebote sind Beispiele. Gerne ermitteln wir für Sie Ihr individuelles Angebot.

## Ausstattung

### Sicherheit

- Abstandswarmer
- Müdigkeitswarnsystem
- Reifendruckkontrollsystem
- PDC Park Distance Control hinten
- Elektronische Parkbremse
- Anti-Blockiersystem ABS
- Antischlupfregelung ASC+T
- elektronische Stabilitätskontrolle (ESP / DSP)
- Servolenkung
- Regensensor
- Wegfahrsperre
- Kindersitzbefestigung
- PDC Park Distance Control vorne
- LED-Scheinwerfer
- Spurhalteassistent
- Notbremsassistent
- Wegfahrsperre (elektronisch)
- Scheinwerfer LED
- Reifenkontroll-Anzeige

- Airbag Fahrer-/Beifahrerseite
- Seitenairbag
- Anti-Blockier-System (ABS)
- Servolenkung elektronisch gesteuert (Servotronic)
- Elektron. Stabilitätskontrolle (ESC)
- Elektron. Differentialsperre (EDS)
- Antriebs-Schlupfregelung (ASR)
- Elektron. Stabilitäts-Programm (ESP)
- Fahrassistenten-System: Berganfahr-Assistent (Hill-Holder)
- Scheinwerfer-Reinigungsanlage (SRA)
- Fahrassistenten-System: Verkehrszeichenerkennung
- Fahrassistenten-System: Automatische Distanzregelung (ACC)
- Fahrassistenten-System: Spurhalteassistent
- Airbag Beifahrerseite abschaltbar
- Getriebe 7-Gang - Doppelkupplungsgetriebe DSG

### Multimedia

- Volldigitales Kombiinstrument
- Android Auto
- CarPlay
- USB
- Radio DAB
- Verkehrszeichenerkennung
- Sprachsteuerung
- Touchscreen
- Radio
- Freisprechen
- Navigation mit Bildschirm
- MP3 Anschluss
- Bluetooth
- Audio-Navigationssystem Plus
- Sprachsteuerungs-System
- Bluetooth Audio-Streaming
- USB-Anschluss
- Bordcomputer
- SEAT Media-System Touch Colour
- Kombiinstrument digital (virtual)



**STÄNDIG ÜBER 15.000 FAHRZEUGE IM BESTAND!**