



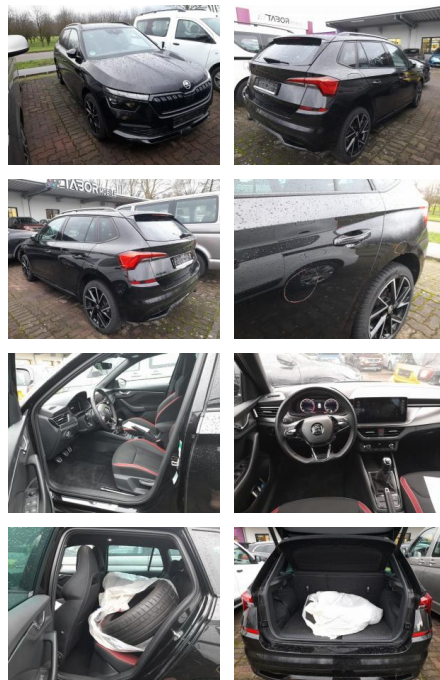
Ihr Ansprechpartner

Herr Alwin René John
E-Mail: alwin.john@autohaus-john.de
Telefon: 04182 6375

Karl John e. K. Inh. Karl Christian John
Bremer Straße 32 - 21255 Tostedt - Tel.: 04182 / 6375

Skoda Kamiq 1.5 TSI 150 Monte Carlo Pano LED

AT27-GW-ABO440 Gebotsnr.:



| Erstzulassung: | Kilometer: | Farbe: | Leistung: | Kraftstoffart: |
|----------------|------------|---------|-----------------|----------------|
| 04.08.2021 | 38.244 | Diverse | 110 kW / 150 PS | Benzin |

PREIS
23.510 €

FINANZIERUNGSBEISPIEL
Laufzeit: 72 Monate Anzahlung: 30 %
Basis-Finanzierung:* Mtl. Rate:
Zielraten-Finanzierung:** **151 €**

* Basisfinanzierung: Anzahlung: 7.053 Euro, Laufzeit: 72 Monate, Nettodarlehen: 16.457 Euro, Gesamtbetrag: 26.467 Euro, Zinssätze: 5.83% Sollz. (gebunden), 5.99% eff.
** Zielratenfinanzierung: Anzahlung: 7.053 Euro, Laufzeit: 72 Monate, Nettodarlehen: 16.457 Euro, Zielrate: 11.755 Euro, Gesamtbetrag: 27.735 Euro, Zinssätze: 5.83% Sollz. (gebunden), 5.99% eff.,
Vermittlung für: Santander Konsumer Bank
Repräsentatives Beispiel gem. § 17 Abs. 4 PAngV. Diese Finanzierungsangebote sind Beispiele. Gerne ermitteln wir für Sie Ihr individuelles Angebot.

Ausstattung

Sicherheit

- PDC Park Distance Control hinten
- elektronische Stabilitätskontrolle (ESP / DSP)
- Servolenkung
- Regensensor
- Wegfahrsperre
- Kindersitzbefestigung
- PDC Park Distance Control vorne

Multimedia

- Radio
- Navigation mit Bildschirm
- Bluetooth

Komfort

- Zentralverriegelung
- Bordcomputer

Interieur

- Multifunktionslenkrad

- el. Fensterheber
- Sitzheizung

Exterieur

- Leichtmetallfelgen
- metallic
- Nebelscheinwerfer
- Dachreling

Umwelt

- Partikelfilter

Weiteres

- Lichtsensor
- Panoramadach
- elektrische Aussenspiegel
- Start Stop Automatik
- Nichtraucher
- Audio-Navigationssystem Amundsen (SmartLink (MirrorLink (Apple CarPlay und Android Auto)))

- Fahrassistenz-System: Spurwechselassistent (Blind Spot Detection)
- Fahrassistenz-System: Autom. Distanzregelung (ACC) mit Frontradar-Assistent (bis 210 km/h)
- Kofferraum / Heckklappe elektrisch betätigt (öffnen + schliessen)
- Einparkhilfe vorn und hinten
- Rückfahrkamera
- Frontscheibe heizbar
- Außenspiegel elektr. verstell- heiz- und anklappbar
- mit Abblendautomatik (Außenspiegel mit Abblendautomatik (links))
- Fahrassistenz-System: Fernlichtassistent (Innenspiegel mit Abblendautomatik / Fahrassistenz-System: Einschaltautomatik für Fahrlicht (Fahrlichtassistent) / Scheibenwischer mit Regensensor)



STÄNDIG ÜBER 15.000 FAHRZEUGE IM BESTAND!