



Ihr Ansprechpartner

**Herr Alwin René John**  
E-Mail: alwin.john@autohaus-john.de  
Telefon: 04182 6375

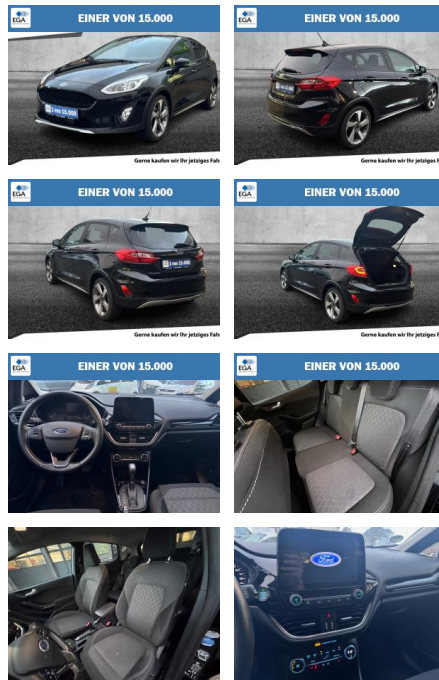
Karl John e. K. Inh. Karl Christian John  
Bremer Straße 32 - 21255 Tostedt - Tel.: 04182 / 6375

## Ford Fiesta Active Automatik Crossover-Body-Kit

AH01-KJ58546Angebotsnr.:



**EINER VON 15.000**



Gerne kaufen wir Ihr jetziges Fah

Erstzulassung:	Kilometer:	Farbe:	Leistung:	Kraftstoffart:
22.11.2019	88.900	Schwarz	74 kW / 101 PS	Benzin

**PREIS**  
**13.050 €**

**FINANZIERUNGSBEISPIEL**  
Laufzeit: 72 Monate      Anzahlung: 30 %  
Basis-Finanzierung:\*      Mtl. Rate:  
Zielraten-Finanzierung:\*\*      Mtl. Rate: **84 €**

\* Basisfinanzierung: Anzahlung: 3.915 Euro, Laufzeit: 72 Monate, Nettodarlehen: 9.135 Euro, Gesamtbetrag: 14.692 Euro, Zinssätze: 5.83% Sollz. (gebunden), 5.99% eff.  
\*\* Zielratenfinanzierung: Anzahlung: 3.915 Euro, Laufzeit: 72 Monate, Nettodarlehen: 9.135 Euro, Zielrate: 6.525 Euro, Gesamtbetrag: 15.395 Euro, Zinssätze: 5.83% Sollz. (gebunden), 5.99% eff.,

Vermittlung für: Santander Consumer Bank  
Repräsentatives Beispiel gem. § 17 Abs. 4 PAngV. Diese Finanzierungsangebote sind Beispiele. Gerne ermitteln wir für Sie Ihr individuelles Angebot.

## Ausstattung

### Sicherheit

- Notrufsystem
- Reifendruckkontrollsystem
- PDC Park Distance Control hinten
- Anti-Blockiersystem ABS
- Antischlupfregelung ASC+T
- elektronische Stabilitätskontrolle (ESP / DSP)
- Servolenkung
- Wegfahrsperre
- Kindersitzbefestigung
- Spurhalteassistent
- Einparkhilfe hinten
- Tagfahrlicht LED
- Airbag Beifahrerseite abschaltbar
- Nebelscheinwerfer mit statischem Abbiegelicht

### Multimedia

- Musikstreaming integriert
- USB

- Radio DAB
- Touchscreen
- Freisprechen
- Navigation mit Bildschirm
- Bluetooth
- Ford SYNC 3 mit Navigation
- Radioempfang digital (DAB)
- FordPass Connect inkl. eCall
- Audio-Navigationssystem Ford SD (mit Ford SYNC)
- 7 Lautsprecher
- AUX-INAnschluss
- Farbdisplay (8 Zoll)

### Komfort

- Beheizbare Frontscheibe
- Klimaautomatik
- Front-, Seiten- und weitere Airbags
- Lederlenkrad
- Zentralverriegelung
- Fernbedienung Zentralverriegelung

- Bordcomputer
- Automatik
- Audiobedienung am Lenkrad
- KeyFree-System
- Verglasung hinten abgedunkelt (Privacy Glass)

### Interieur

- Winterpaket
- Multifunktionslenkrad
- el. Fensterheber
- Armlehne vorne
- Sitzheizung
- Klimaautomatik
- Fensterheber elektrisch vorn + hinten mit Komfortschließung
- Raucher-Paket
- Mittelkonsole mit Armlehne
- Sitzheizung vorn
- Lenkrad heizbar
- Sitzheizung vorn.



**STÄNDIG ÜBER 15.000 FAHRZEUGE IM BESTAND!**