



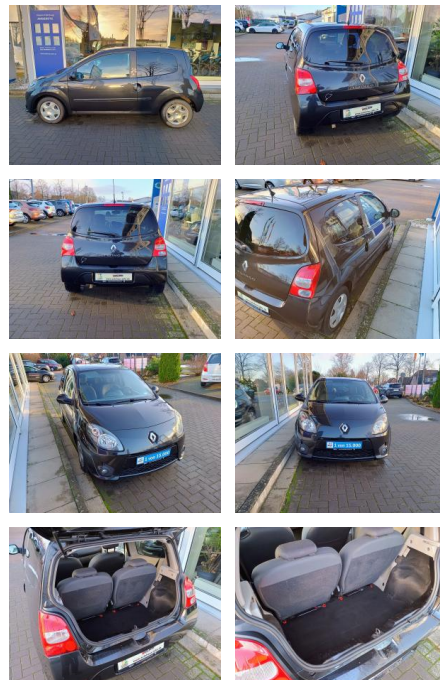
Ihr Ansprechpartner

Herr Karl Christian John
 E-Mail: john@autohaus-john.de
 Telefon: 04182 6375

Karl John e. K. Inh. Karl Christian John
 Bremer Straße 32 - 21255 Tostedt - Tel.: 04182 / 6375

Renault Twingo 1.2 16V Night&Day AT Motor, Zahn...

KJ00-KCJ2412 Angebot Nr.:



Erstzulassung:	Kilometer:	Farbe:	Leistung:	Kraftstoffart:
30.09.2008	160.516	Schwarz	56 kW / 76 PS	Benzin

PREIS
3.790 €

FINANZIERUNGSBEISPIEL

Laufzeit: 72 Monate Anzahlung: 30 %
 Basis-Finanzierung:* Mtl. Rate:
 Zielraten-Finanzierung:** Mtl. Rate: **24 €**

* Basisfinanzierung: Anzahlung: 1.137 Euro, Laufzeit: 72 Monate, Nettodarlehen: 2.653 Euro, Gesamtbetrag: 4.267 Euro, Zinssätze: 5.83% Sollz. (gebunden), 5.99% eff.
 ** Zielratenfinanzierung: Anzahlung: 1.137 Euro, Laufzeit: 72 Monate, Nettodarlehen: 2.653 Euro, Zielrate: 1.895 Euro, Gesamtbetrag: 4.471 Euro, Zinssätze: 5.83% Sollz. (gebunden), 5.99% eff.,

Vermittlung für: Santander Consumer Bank
 Repräsentatives Beispiel gem. § 17 Abs. 4 PAngV. Diese Finanzierungsangebote sind Beispiele. Gerne ermitteln wir für Sie Ihr individuelles Angebot.

Ausstattung

Sicherheit

- Anti-Blockiersystem ABS
- Antischlupfregelung ASC+T
- elektronische Stabilitätskontrolle (ESP / DSP)
- Servolenkung
- Wegfahrsperrung
- Kindersitzbefestigung
- Wegfahrsperrung
- Isofix-Aufnahmen für Kindersitz
- Anti-Blockier-System (ABS)
- Servolenkung elektronisch gesteuert

Multimedia

- Radio
- CD Radio
- Audiosystem: Radio mit CD-Player (MP3-fähig)

Komfort

- Beheizbare Frontscheibe

- Klimaanlage
- Front- und Seiten-Airbags
- Lederlenkrad
- Zentralverriegelung
- Fernbedienung Zentralverriegelung
- Zentralverriegelung mit Fernbedienung

Interieur

- Isofix Beifahrersitz
- el. Fensterheber
- Rücksitze als Einzelsitze. klappbar / verschiebbar
- Fensterheber elektrisch vorn
- Audio-/Radio-Fernbedienung am Lenkrad
- Klimaanlage

Exterieur

- Winterreifen
- Stahlfelgen
- Schiebedach
- Nebelscheinwerfer

- Nebelscheinwerfer
- Metallic-Lackierung

Umwelt

- Partikelfilter

Weiteres

- Notrad
- Panoramadach
- elektrische Aussenspiegel
- Nichtraucher
- Getönte Scheiben
- Panoramadach / Ausstelldach (Glas)



STÄNDIG ÜBER 15.000 FAHRZEUGE IM BESTAND!