



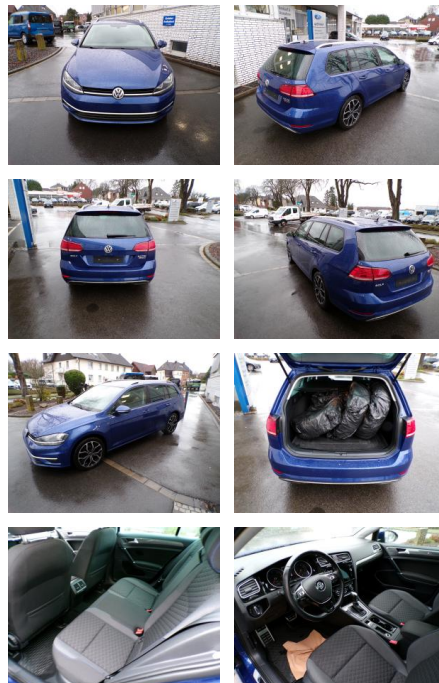
Ihr Ansprechpartner

**Herr Karl Christian John**  
E-Mail: john@autohaus-john.de  
Telefon: 04182 6375

Karl John e. K. Inh. Karl Christian John  
Bremer Straße 32 - 21255 Tostedt - Tel.: 04182 / 6375

## Volkswagen Golf Variant VII 2.0ltr.TDI 4 Motion/...

AW16-AW16-1775 Gebotsnr.:



Erstzulassung:	Kilometer:	Farbe:	Leistung:	Kraftstoffart:
24.07.2018	88.900	Blau	110 kW / 150 PS	Diesel

**PREIS**  
**20.260 €**

### FINANZIERUNGSBEISPIEL

Laufzeit: 72 Monate      Anzahlung: 30 %  
Basis-Finanzierung:\*      Mtl. Rate:  
Zielraten-Finanzierung:\*\* **130 €**

\* Basisfinanzierung: Anzahlung: 6.078 Euro, Laufzeit: 72 Monate, Nettodarlehen: 14.182 Euro, Gesamtbetrag: 22.809 Euro, Zinssätze: 5.83% Sollz. (gebunden), 5.99% eff.  
\*\* Zielratenfinanzierung: Anzahlung: 6.078 Euro, Laufzeit: 72 Monate, Nettodarlehen: 14.182 Euro, Zielrate: 10.130 Euro, Gesamtbetrag: 23.901 Euro, Zinssätze: 5.83% Sollz. (gebunden), 5.99% eff.,  
Vermittlung für: Santander Consumer Bank  
Repräsentatives Beispiel gem. § 17 Abs. 4 PAngV. Diese Finanzierungsangebote sind Beispiele. Gerne ermitteln wir für Sie Ihr individuelles Angebot.

## Ausstattung

### Sicherheit

- Müdigkeitswarnsystem
- PDC Park Distance Control hinten
- Elektronische Parkbremse
- Anti-Blockiersystem ABS
- Antischlupfregelung ASC+T
- elektronische Stabilitätskontrolle (ESP / DSP)
- Servolenkung
- Geschwindigkeitsregelung (Tempomat)
- Alarmanlage
- Regensensor
- Wegfahrsperre
- Allrad
- PDC Park Distance Control vorne

### Multimedia

- Android Auto
- CarPlay
- Soundsystem
- USB

- Radio DAB
- CD Radio
- Freisprechen
- Navigation mit Bildschirm
- Bluetooth

### Komfort

- Berganfahrassistent
- 2-Zonen-Klimaautomatik
- Front-, Seiten- und weitere Airbags
- Lederlenkrad
- Zentralverriegelung
- Fernbedienung Zentralverriegelung
- Bordcomputer
- Automatik

### Interieur

- Winterpaket
- Abgedunkelte Scheiben
- Multifunktionslenkrad
- el. Fensterheber

- Sitzheizung

### Exterieur

- Sommerreifen
- Winterreifen
- Anhängerkupplung schwenkbar
- LED-Tagfahrlicht
- Leichtmetallfelgen
- metallic
- Geschwindigkeitsregelung (Tempomat)
- Nebelscheinwerfer

### Umwelt

- Partikelfilter

### Weiteres

- Schaltwippen
- Panoramadach
- elektrische Aussenspiegel
- Start Stop Automatik
- Hier verkaufen wir einen gepflegten VW



**STÄNDIG ÜBER 15.000 FAHRZEUGE IM BESTAND!**