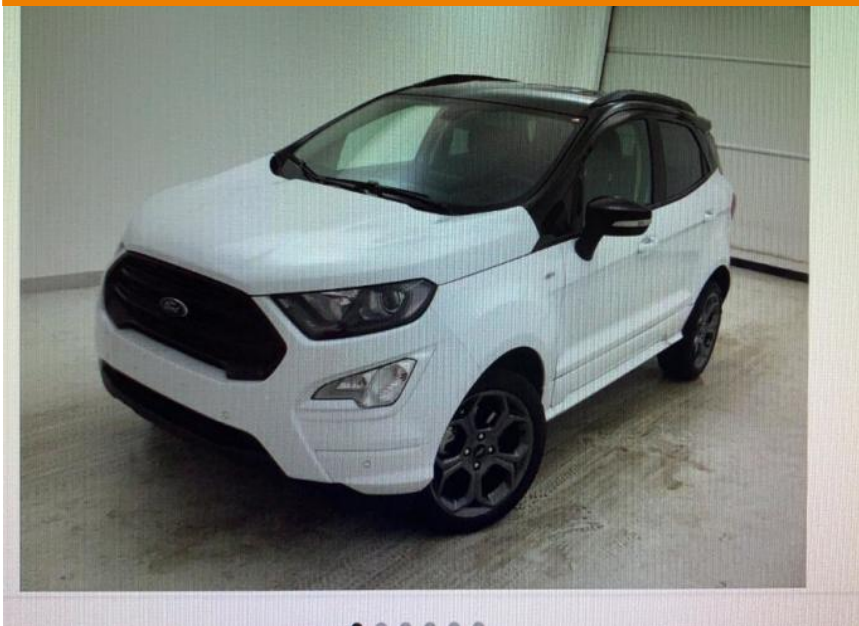




Ford EcoSport 1.0 EcoBoost Aut. ST-LINE, Navi, RFK...

SN00-TK2412-119-102611..

VERKAUFT



Erstzulassung:	Kilometer:	Farbe:	Leistung:	Kraftstoffart:
24.06.2019	81.000		92 kW / 125 PS	Benzin

PREIS
16.450 €

FINANZIERUNGSBEISPIEL
Laufzeit: 72 Monate Anzahlung: 30 %
Basis-Finanzierung:* Mtl. Rate:
Zielraten-Finanzierung:** **106 €**

* Basisfinanzierung: Anzahlung: 4.935 Euro, Laufzeit: 72 Monate, Nettodarlehen: 11.515 Euro, Gesamtbetrag: 18.519 Euro, Zinssätze: 5.83% Sollz. (gebunden), 5.99% eff.
** Zielratenfinanzierung: Anzahlung: 4.935 Euro, Laufzeit: 72 Monate, Nettodarlehen: 11.515 Euro, Zielrate: 8.225 Euro, Gesamtbetrag: 19.406 Euro, Zinssätze: 5.83% Sollz. (gebunden), 5.99% eff.,

Vermittlung für: Santander Konsumer Bank
Repräsentatives Beispiel gem. § 17 Abs. 4 PAngV. Diese Finanzierungsangebote sind Beispiele. Gerne ermitteln wir für Sie Ihr individuelles Angebot.

Ausstattung

Sicherheit

- PDC Park Distance Control hinten
- Anti-Blockiersystem ABS
- elektronische Stabilitätskontrolle (ESP / DSP)
- Servolenkung
- Geschwindigkeitsregelung (Tempomat)
- Alarmanlage
- Regensensor
- Wegfahrsperre
- PDC Park Distance Control vorne
- Diebstahl-Alarmanlage
- Geschwindigkeitsregelanlage
- Park-Pilot-System hinten
- Wegfahrsperre
- Park-Pilot-System vorn und hinten

Multimedia

- Android Auto
- Soundsystem
- USB

- Sprachsteuerung
- Touchscreen
- Radio
- Freisprechen
- Navigation mit Bildschirm
- Bluetooth

Komfort

- Berganfahrassistent
- Beheizbare Frontscheibe
- Beheizbares Lenkrad
- Klimaautomatik
- Front-, Seiten- und weitere Airbags
- Lordosenstütze
- Zentralverriegelung
- Fernbedienung Zentralverriegelung
- Bordcomputer
- Automatik
- Getriebe: 6-Gang-Automatik

Interieur

- Ambiente Licht
- Winterpaket
- Multifunktionslenkrad
- el. Fensterheber
- Armlehne vorne
- Sitzheizung
- Dachkonsole mit Brillenablagefach
- Fensterheber vorn und hinten
- Mittelkonsole vorn
- Paket: Cool & Sound-Paket
- Navigationssystem Ford inkl. Ford SYNC3
- Radio: Ford SYNC3 + FordPass Connect
- 3-Speichen-Design

Exterieur

- Allwetterreifen
- LED-Tagfahrlicht
- Leichtmetallfelgen
- Geschwindigkeitsregelung (Tempomat)
- Nebelscheinwerfer



STÄNDIG ÜBER 15.000 FAHRZEUGE IM BESTAND!