



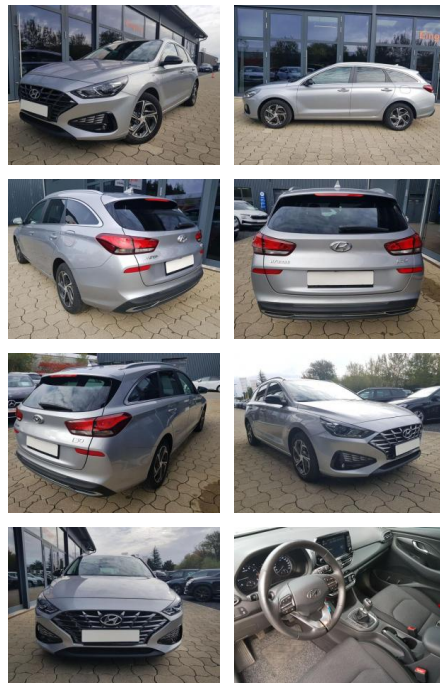
Ihr Ansprechpartner

**Herr Alwin René John**  
 E-Mail: alwin.john@autohaus-john.de  
 Telefon: 04182 6375

Karl John e. K. Inh. Karl Christian John  
 Bremer Straße 32 - 21255 Tostedt - Tel.: 04182 / 6375

## Hyundai i30 Hyundai Kombi Smart Schalter 88KW

AI08-215605 **Angebotsnr.:**



Erstzulassung:	Kilometer:	Farbe:	Leistung:	Kraftstoffart:
01.07.2023	31.000	Diverse	88 kW / 120 PS	Benzin

PREIS	FINANZIERUNGSBEISPIEL	
<b>18.700 €</b>	Laufzeit: 72 Monate	Anzahlung: 30 %
	Basis-Finanzierung:**	Mtl. Rate:
	Zielraten-Finanzierung:**	<b>120 €</b>

\* Basisfinanzierung: Anzahlung: 5.610 Euro, Laufzeit: 72 Monate, Nettodarlehen: 13.090 Euro, Gesamtbetrag: 21.052 Euro, Zinssätze: 5.83% Sollz. (gebunden), 5.99% eff.  
 \*\* Zielratenfinanzierung: Anzahlung: 5.610 Euro, Laufzeit: 72 Monate, Nettodarlehen: 13.090 Euro, Zielrate: 9.350 Euro, Gesamtbetrag: 22.060 Euro, Zinssätze: 5.83% Sollz. (gebunden), 5.99% eff.,  
 Vermittlung für: Santander Consumer Bank  
 Repräsentatives Beispiel gem. § 17 Abs. 4 PAngV. Diese Finanzierungsangebote sind Beispiele. Gerne ermitteln wir für Sie Ihr individuelles Angebot.

### Ausstattung

#### Sicherheit

- PDC Park Distance Control hinten
- Anti-Blockiersystem ABS
- elektronische Stabilitätskontrolle (ESP / DSP)
- Servolenkung
- Wegfahrsperre
- Kindersitzbefestigung

#### Multimedia

- Radio
- Bluetooth

#### Komfort

- Zentralverriegelung
- Bordcomputer

#### Interieur

- Multifunktionslenkrad
- el. Fensterheber
- Sitzheizung

#### Exterieur

- Leichtmetallfelgen
- metallic
- Nebelscheinwerfer
- Dachreling

#### Weiteres

- elektrische Aussenspiegel
- Start Stop Automatik
- Nichtraucher
- 5-türig
- Kraftstoff: unterstützte: E10 geeignet
- Armlehnen: Fahrer
- Garantieleistung: Fahrzeuggarantie vom Hersteller
- Audioanlage: Farbdisplay
- Assistenzsysteme: Fußgängererkennung
- Sitze: Verstellbarkeit: Höhenverstellbarer Beifahrersitz
- Sitze: Verstellbarkeit: Höhenverstellbarer Fahrer- und

- Lichttechnik: LED-Rückleuchten
- Farben: Silber
- Antriebsart \*: Verbrennungsmotor (ICE)
- Armlehnen: Vorne und hinten CO2-Effizienzklasse: D sofort lieferbar



**STÄNDIG ÜBER 15.000 FAHRZEUGE IM BESTAND!**