



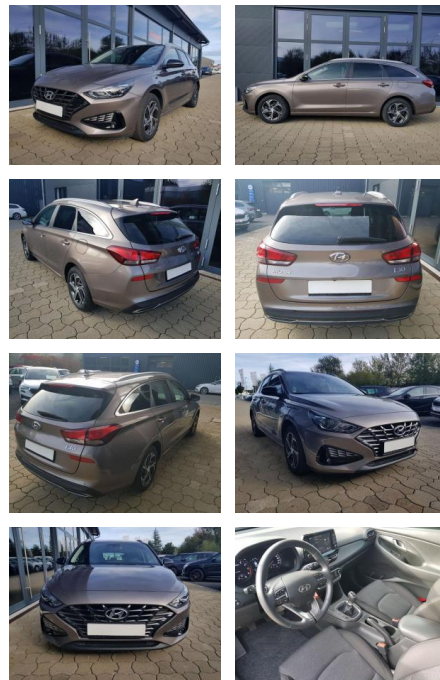
Ihr Ansprechpartner

Herr Karl Christian John
 E-Mail: john@autohaus-john.de
 Telefon: 04182 6375

Karl John e. K. Inh. Karl Christian John
 Bremer Straße 32 - 21255 Tostedt - Tel.: 04182 / 6375

Hyundai i30 Hyundai Kombi Smart Schalter 88KW

AI08-215596 **Angebotsnr.:**



Erstzulassung:	Kilometer:	Farbe:	Leistung:	Kraftstoffart:
01.06.2023	38.100	Diverse	88 kW / 120 PS	Benzin

PREIS
18.500 €

FINANZIERUNGSBEISPIEL

Laufzeit: 72 Monate Anzahlung: 30 %
 Basis-Finanzierung:* Mtl. Rate:
 Zielraten-Finanzierung:** **119 €**

* Basisfinanzierung: Anzahlung: 5.550 Euro, Laufzeit: 72 Monate, Nettodarlehen: 12.950 Euro, Gesamtbetrag: 20.827 Euro, Zinssätze: 5.83% Sollz. (gebunden), 5.99% eff.
 ** Zielratenfinanzierung: Anzahlung: 5.550 Euro, Laufzeit: 72 Monate, Nettodarlehen: 12.950 Euro, Zielrate: 9.250 Euro, Gesamtbetrag: 21.824 Euro, Zinssätze: 5.83% Sollz. (gebunden), 5.99% eff.,

Vermittlung für: Santander Consumer Bank
 Repräsentatives Beispiel gem. § 17 Abs. 4 PAngV. Diese Finanzierungsangebote sind Beispiele. Gerne ermitteln wir für Sie Ihr individuelles Angebot.

Ausstattung

Sicherheit

- PDC Park Distance Control hinten
- Anti-Blockiersystem ABS
- elektronische Stabilitätskontrolle (ESP / DSP)
- Servolenkung
- Wegfahrsperrung
- Kindersitzbefestigung

Multimedia

- Radio
- Bluetooth

Komfort

- Zentralverriegelung
- Bordcomputer

Interieur

- Multifunktionslenkrad
- el. Fensterheber
- Sitzheizung

Exterieur

- Leichtmetallfelgen
- metallic
- Nebelscheinwerfer
- Dachreling

Weiteres

- elektrische Aussenspiegel
- Start Stop Automatik
- Nichtraucher
- 5-türig
- Farben: Bronze
- Kraftstoff: unterstützte: E10 geeignet
- Armlehnen: Fahrer
- Garantieleistung: Fahrzeuggarantie vom Hersteller
- Audioanlage: Farbdisplay
- Assistenzsysteme: Fußgängererkennung
- Sitze: Verstellbarkeit: Höhenverstellbarer Beifahrersitz
- Sitze: Verstellbarkeit:

- Lichttechnik: LED-Rückleuchten
- Antriebsart *: Verbrennungsmotor (ICE)
- Armlehnen: Vorne und hinten CO2-Effizienzklasse: D sofort lieferbar



STÄNDIG ÜBER 15.000 FAHRZEUGE IM BESTAND!