



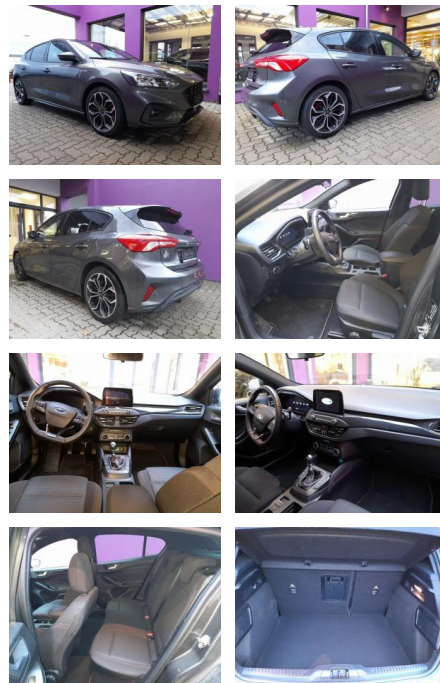
Ihr Ansprechpartner

Herr Karl Christian John
E-Mail: john@autohaus-john.de
Telefon: 04182 6375

Karl John e. K. Inh. Karl Christian John
Bremer Straße 32 - 21255 Tostedt - Tel.: 04182 / 6375

Ford Focus 1.0 EB 125 ST-Line X LED Nav SHZ

AT27-GW-ABO **Abgebotsnr.:**



Erstzulassung:	Kilometer:	Farbe:	Leistung:	Kraftstoffart:
02.08.2021	35.400	Grau	92 kW / 125 PS	Benzin

PREIS
20.480 €

FINANZIERUNGSBEISPIEL

Laufzeit: 72 Monate Anzahlung: 30 %
Basis-Finanzierung:* Mtl. Rate:
Zielraten-Finanzierung:** **132 €**

* Basisfinanzierung: Anzahlung: 6.144 Euro, Laufzeit: 72 Monate, Nettodarlehen: 14.336 Euro, Gesamtbetrag: 23.056 Euro, Zinssätze: 5.83% Sollz. (gebunden), 5.99% eff.
** Zielratenfinanzierung: Anzahlung: 6.144 Euro, Laufzeit: 72 Monate, Nettodarlehen: 14.336 Euro, Zielrate: 10.240 Euro, Gesamtbetrag: 24.160 Euro, Zinssätze: 5.83% Sollz. (gebunden), 5.99% eff.,

Vermittlung für: Santander Konsumer Bank
Repräsentatives Beispiel gem. § 17 Abs. 4 PAngV. Diese Finanzierungsangebote sind Beispiele. Gerne ermitteln wir für Sie Ihr individuelles Angebot.

Ausstattung

Sicherheit

- PDC Park Distance Control hinten
- Anti-Blockiersystem ABS
- Antischlupfregelung ASC+T
- elektronische Stabilitätskontrolle (ESP / DSP)
- Servolenkung
- Regensensor
- Kindersitzbefestigung
- PDC Park Distance Control vorne

Multimedia

- Radio
- Navigation mit Bildschirm
- Bluetooth

Komfort

- Zentralverriegelung
- Bordcomputer

Interieur

- Multifunktionslenkrad
- el. Fensterheber
- Sitzheizung

Exterieur

- Leichtmetallfelgen
- metallic
- Nebelscheinwerfer

Weiteres

- Lichtsensor
- elektrische Aussenspiegel
- Start Stop Automatik
- Nichtraucher
- Lackierung Magnetic-Grau Metallic
- LM-Felgen 8x18 (5x2-Speichen)
- mattschwarz
- glanzgedreht
- Winter-Paket (Lenkrad heizbar / Sitzheizung vorn / Frontscheibe heizbar)

- Rückfahrkamera mit Split View
- AUX-In Schnittstelle
- Gepäckraumbeleuchtung
- Handschuhfach beleuchtet
- Leselampen LED vorn und hinten
- Reifen 225/40 R18
- Scheinwerfer LED
- Touchscreen
- USB Schnittstelle
- Body-Styling-Paket (Schwellerverbreiterung / Stoßfänger Sport-Ausführung)
- Family-Paket (Kindersicherung elektrisch / Lendenwirbelstütze Sitz vorn rechts / Mittelarmlehne hinten / Sitz vorn rechts höhenverstellbar / Durchladeeinrichtung (Mittelarmlehne hinten))
- Intelligenter Geschwindigkeits-Begrenzer (Geschwindigkeits-Begrenzeranlage)
- Komfort-Paket (Innenspiegel mit Abblendautomatik / Scheinwerfer mit



STÄNDIG ÜBER 15.000 FAHRZEUGE IM BESTAND!