



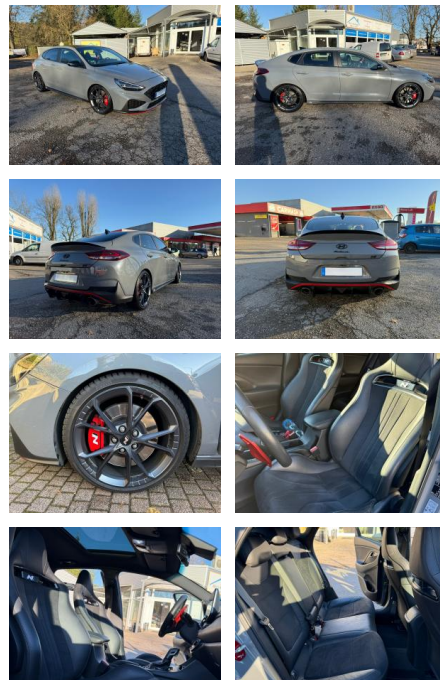
Ihr Ansprechpartner

**Herr Karl Christian John**  
E-Mail: john@autohaus-john.de  
Telefon: 04182 6375

Karl John e. K. Inh. Karl Christian John  
Bremer Straße 32 - 21255 Tostedt - Tel.: 04182 / 6375

## Hyundai i30 N Fastback 2.0 T-GDI N Performance

AH18-SH2412-41940300



Erstzulassung:	Kilometer:	Farbe:	Leistung:	Kraftstoffart:	Verbr. komb.	CO2-Emission	CO2-Klasse (WLTP)
11.11.2022	99.000		206 kW / 280 PS	Benzin	8,4 l/100km	191 g/km	G

**PREIS**  
**26.470 €**

### FINANZIERUNGSBEISPIEL

Laufzeit: 72 Monate      Anzahlung: 30 %  
Basis-Finanzierung:\*      Mtl. Rate:  
Zielraten-Finanzierung:\*\* **170 €**

\* Basisfinanzierung: Anzahlung: 7.941 Euro, Laufzeit: 72 Monate, Nettodarlehen: 18.529 Euro, Gesamtbetrag: 29.800 Euro, Zinssätze: 5.83% Sollz. (gebunden), 5.99% eff.  
\*\* Zielratenfinanzierung: Anzahlung: 7.941 Euro, Laufzeit: 72 Monate, Nettodarlehen: 18.529 Euro, Zielrate: 13.235 Euro, Gesamtbetrag: 31.227 Euro, Zinssätze: 5.83% Sollz. (gebunden), 5.99% eff.,

Vermittlung für: Santander Consumer Bank  
Repräsentatives Beispiel gem. § 17 Abs. 4 PAngV. Diese Finanzierungsangebote sind Beispiele. Gerne ermitteln wir für Sie Ihr individuelles Angebot.

## Ausstattung

### Besonderheiten

- Scheibenwischer mit Regensensor
- Alarmanlage
- Navigations-Paket
- Bordcomputer
- Klimaautomatik 2-Zonen
- Zentralverriegelung mit Fernbedienung
- Sitzheizung vorn
- Scheinwerfer LED
- Abbiegelicht
- Geschwindigkeits-Regelanlage (Tempomat)
- Sportfahrwerk
- Außenspiegel elektr. anklappbar
- Leuchtweitenregelung
- Einschaltautomatik für Fahrlicht / Lichtsensor
- Heckleuchten LED
- Verglasung getönt
- 6 Lautsprecher
- Fahrassistenz-System: Einparkhilfe vorn und hinten

- Dachhimmel schwarz
- Smart-Key
- Start-Stop-Knopf
- Rückfahrkamera
- Induktionsladeschale für Smartphone
- Bremsassistent
- Fahrassistenz-System: Verkehrsschildassistent
- Fahrassistenz-System: aktiver Spurhalteassistent (LKAS, Lane Keep Assist System)
- Lenkrad heizbar
- Lenkrad (Sport/Leder)
- Lenkrad mit Schaltwippen
- Gegenlenkunterstützung (Vehicle Stability Management, VSM)
- Fahrassistenz-System: Berganfahrhilfe
- Start/Stop-Anlage
- Schiebe-/Hebedach elektrisch (Glas)
- Fahrassistenz-System: Fernlichtassistent
- Bremsstäbel Rot lackiert

- Sonderlackierung Engine Red Uni
- Diffusoreinsatz Heckspoiler (schwarz, glanzlackiert)
- Nebelschlussleuchte LED
- Heckspoiler schwarz glänzend
- Fahrassistenz-System: Intelligente Beschleunigungskontrolle (Launch-Control)
- Auspuffanlage mit Klappensteuerung
- Endschalldämpfer Sportausführung
- Zwischengas-Funktion
- Motor 2.0 Ltr. - 206 kW TGD I KAT

### Sicherheit

- Abstandswarner
- Geschwindigkeitsbegrenzungsanlage
- Müdigkeitswarnsystem
- Notrufsystem
- Reifendruckkontrollsystem
- Totwinkel-Assistent
- PDC Park Distance Control hinten



**STÄNDIG ÜBER 15.000 FAHRZEUGE IM BESTAND!**