



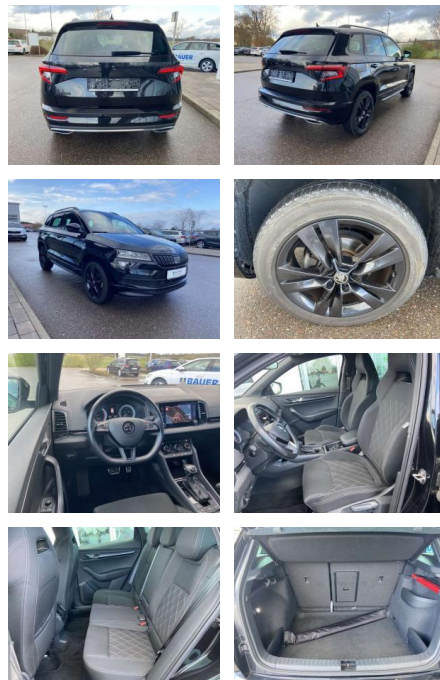
Ihr Ansprechpartner

Herr Alwin René John
E-Mail: alwin.john@autohaus-john.de
Telefon: 04182 6375

Karl John e. K. Inh. Karl Christian John
Bremer Straße 32 - 21255 Tostedt - Tel.: 04182 / 6375

Skoda Karoq 1.5 TSI DSG Sportline 18"+NAVI

SS00-045380 **Angebotsnr.:**



Erstzulassung:	Kilometer:	Farbe:	Leistung:	Kraftstoffart:
01.07.2020	46.470		110 kW / 150 PS	Benzin

PREIS
28.570 €

FINANZIERUNGSBEISPIEL
Laufzeit: 72 Monate Anzahlung: 30 %
Basis-Finanzierung:* Mtl. Rate:
Zielraten-Finanzierung:** **184 €**

* Basisfinanzierung: Anzahlung: 8.571 Euro, Laufzeit: 72 Monate, Nettodarlehen: 19.999 Euro, Gesamtbetrag: 32.164 Euro, Zinssätze: 5.83% Sollz. (gebunden), 5.99% eff.
** Zielratenfinanzierung: Anzahlung: 8.571 Euro, Laufzeit: 72 Monate, Nettodarlehen: 19.999 Euro, Zielrate: 14.285 Euro, Gesamtbetrag: 33.704 Euro, Zinssätze: 5.83% Sollz. (gebunden), 5.99% eff.,
Vermittlung für: Santander Consumer Bank
Repräsentatives Beispiel gem. § 17 Abs. 4 PAngV. Diese Finanzierungsangebote sind Beispiele. Gerne ermitteln wir für Sie Ihr individuelles Angebot.

Ausstattung

Interieur

- Sitzheizung vorne und hinten
- Innenspiegel automatisch abblendbar
- Lendenwirbelstützen vorne Climatronic
- Mittelarmlehne vorne Vordersitze höhenverstellbar
- Kindersitzverankerung für Kindersitzsystem ISOFIX
- Rücksitzbanklehne geteilt umlegbar mit Mittelarmlehne
- 2 Leseleuchten vorn
- Netztrennwand Sport-Komfortsitze vorne
- Multifunktions-Sportlederlenkrad mit Schaltwippen
- Ambientebeleuchtung mehrfarbig

- Samstags bis 16:00 Uhr geöffnet. Gerne beraten wir Sie über günstige Finanzierungsmodelle und nehmen Ihr derzeitiges Fahrzeug in Zahlung. www.auto-schuechl.de/finanzierung
- Irrtümer
- Änderungen oder Zwischenverkauf vorbehalten. www.auto-schuechl.de

Weiteres

- Pakete: 7-Gang-DSG-Automatikgetriebe

Exterieur

- Panoramaschiebedach elektrisch
- beheizbare Scheibenwaschdüsen vorne
- Dachreling abgedunkelte Scheiben hinten
- Außenspiegel automatisch abblendbar + elektrisch anklapp-/einstell-/beheizbar
- Leichtmetallräder 18" Licht- und Sicht:



STÄNDIG ÜBER 15.000 FAHRZEUGE IM BESTAND!