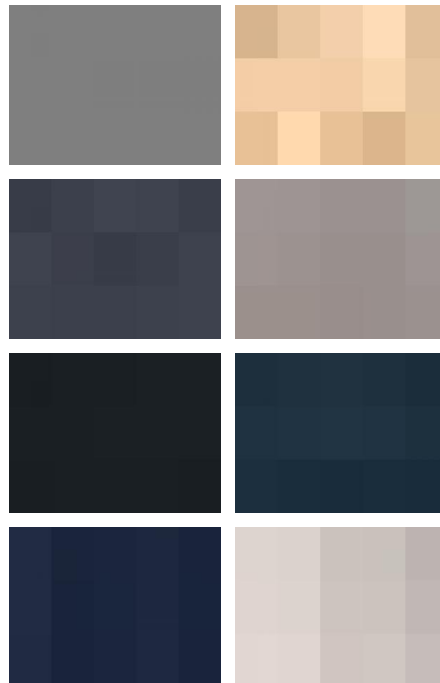




## Opel Crossland X Crossland (X)

RS02-GW 4622Angebotnr.:



Erstzulassung:	Kilometer:	Farbe:	Leistung:	Kraftstoffart:
24.02.2020	59.200	Diverse	88 kW / 120 PS	Diesel

PREIS	FINANZIERUNGSBEISPIEL	
<b>16.640 €</b>	Laufzeit: 72 Monate	Anzahlung: 30 %
	Basis-Finanzierung:*	Mtl. Rate:
	Zielraten-Finanzierung:**	<b>107 €</b>

\* Basisfinanzierung: Anzahlung: 4.992 Euro, Laufzeit: 72 Monate, Nettodarlehen: 11.648 Euro, Gesamtbetrag: 18.733 Euro, Zinssätze: 5.83% Sollz. (gebunden), 5.99% eff.  
 \*\* Zielratenfinanzierung: Anzahlung: 4.992 Euro, Laufzeit: 72 Monate, Nettodarlehen: 11.648 Euro, Zielrate: 8.320 Euro, Gesamtbetrag: 19.630 Euro, Zinssätze: 5.83% Sollz. (gebunden), 5.99% eff.,  
 Vermittlung für: Santander Konsumer Bank  
 Repräsentatives Beispiel gem. § 17 Abs. 4 PAngV. Diese Finanzierungsangebote sind Beispiele. Gerne ermitteln wir für Sie Ihr individuelles Angebot.

## Ausstattung

### Sicherheit

- Notbremsassistent
- Reifendruckkontrollsystem
- Spurhalteassistent
- \* ABS
- ESP
- Fernlichtassistent
- Nebelscheinwerfer
- Notbremsassistent
- Reifendruckkontrolle
- Start/Stop-Automatik
- \*Airbags:\* Front- und Seiten-Airbags
- \*Tagfahrlicht (Art):\* Tagfahrlicht
- \*Hauptscheinwerfer:\* LED-Scheinwerfer
- \*Pannenhilfe:\* Pannenset
- Kamera
- Hinten
- Vorne
- \*Innenausstattung:\* Stoff
- \*Farbe der Innenausstattung:\* Schwarz
- \*- Irrtümer und Änderungen

- \*- Fahrzeugbeschreibung/-ausstattung sind vorläufig
- **sie sind unverbindlich und werden in dieser Form nicht automatisch zum Vertragsinhalt.**

### Multimedia

- USB
- Sprachsteuerung

### Komfort

- Berganfahrassistent
- Beheizbare Frontscheibe
- Beheizbares Lenkrad
- Lederlenkrad
- Lordosenstütze

### Weiteres

- Diesel
- Start Stop Automatik
- Ausstattung:\* Armlehne

- Beheizbare Frontscheibe
- Beheizbares Lenkrad
- Lederlenkrad
- Multifunktionslenkrad
- Android Auto
- Bluetooth
- Apple CarPlay
- Freisprecheinrichtung
- Navigationssystem
- Sprachsteuerung
- USB
- Leichtmetallfelgen
- Dachreling
- \*Tuner/Radio:\* Radio DAB
- \*Geschwindigkeitsregulierung:\* Tempomat
- \*Klimatisierung:\* 2-Zonen-Klimaautomatik
- \*



**STÄNDIG ÜBER 15.000 FAHRZEUGE IM BESTAND!**