



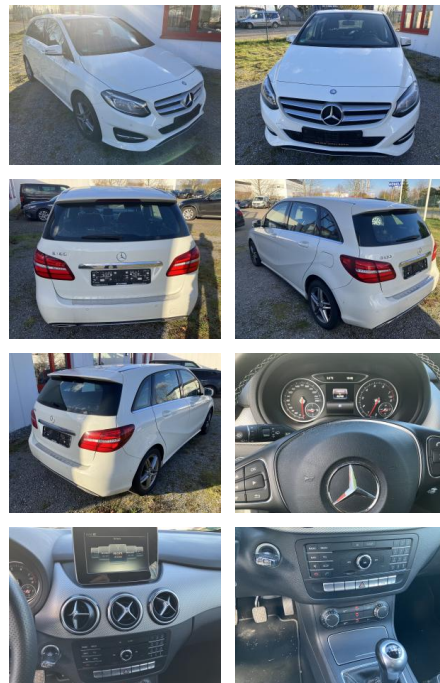
Ihr Ansprechpartner

Herr Karl Christian John
E-Mail: john@autohaus-john.de
Telefon: 04182 6375

Karl John e. K. Inh. Karl Christian John
Bremer Straße 32 - 21255 Tostedt - Tel.: 04182 / 6375

Mercedes-Benz B 180 Score Blue Efficiency

AO12-SH2411-~~Angebot~~nr.:



Erstzulassung:	Kilometer:	Farbe:	Leistung:	Kraftstoffart:
19.10.2016	83.800		90 kW / 122 PS	Benzin

PREIS
15.420 €

FINANZIERUNGSBEISPIEL
 Laufzeit: 72 Monate Anzahlung: 30 %
 Basis-Finanzierung:* Mtl. Rate:
 Zielraten-Finanzierung:** Mtl. **99 €**

* Basisfinanzierung: Anzahlung: 4.626 Euro, Laufzeit: 72 Monate, Nettodarlehen: 10.794 Euro, Gesamtbetrag: 17.360 Euro, Zinssätze: 5.83% Sollz. (gebunden), 5.99% eff.
 ** Zielratenfinanzierung: Anzahlung: 4.626 Euro, Laufzeit: 72 Monate, Nettodarlehen: 10.794 Euro, Zielrate: 7.710 Euro, Gesamtbetrag: 18.191 Euro, Zinssätze: 5.83% Sollz. (gebunden), 5.99% eff.,

Vermittlung für: Santander Consumer Bank
 Repräsentatives Beispiel gem. § 17 Abs. 4 PAngV. Diese Finanzierungsangebote sind Beispiele. Gerne ermitteln wir für Sie Ihr individuelles Angebot.

Ausstattung

Sicherheit

- Wegfahrsperre
- Isofix-Aufnahmen für Kindersitz an Rücksitz
- Anti-Blockier-System (ABS)
- Parameterlenkung
- Antriebs-Schlupfregelung (ASR)
- Elektron. Stabilitäts-Programm (ESP)
- Adaptives Bremslicht

- Fensterheber elektrisch vorn + hinten
- Lenkrad (Komfort) mit Multifunktion

Exterieur

- Scheinwerfer mit integriertem Tagfahrlicht
- LM-Felgen 7.5x17 (5-Doppelspeichen)

Umwelt

- Start/Stop-Anlage

Multimedia

- Audiosystem Audio 20 mit Vorbereitung Garmin MAP Pilot

Komfort

- Zentralverriegelung mit Fernbedienung

Interieur

- Klimaanlage
- Sitzheizung vorn
- Rücksitzlehne geteilt / klappbar



STÄNDIG ÜBER 15.000 FAHRZEUGE IM BESTAND!