



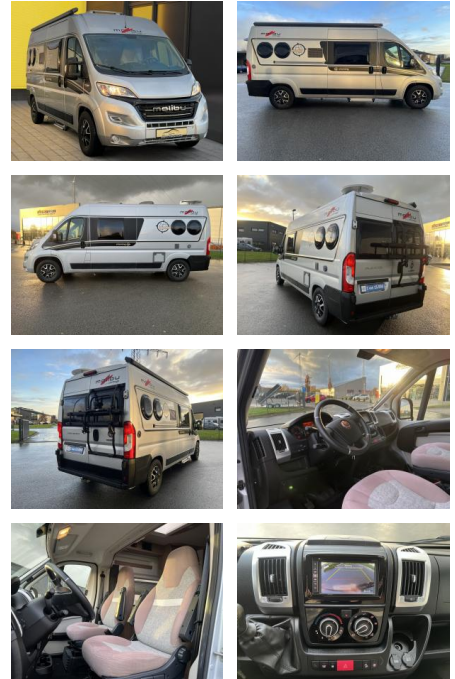
Ihr Ansprechpartner

Herr Alwin René John
 E-Mail: alwin.john@autohaus-john.de
 Telefon: 04182 6375

Karl John e. K. Inh. Karl Christian John
 Bremer Straße 32 - 21255 Tostedt - Tel.: 04182 / 6375

Malibu Charming 600 DB TV+Solar+Markise+Wechsel...

AB19-NB-MAL-~~60~~gebotsnr.:



Erstzulassung:	Kilometer:	Farbe:	Leistung:	Kraftstoffart:
12.08.2019	11.500	silber	110 kW / 150 PS	Diesel

PREIS
61.970 €

FINANZIERUNGSBEISPIEL

Laufzeit: 72 Monate Anzahlung: 30 %
 Basis-Finanzierung:* Mtl. Rate:
 Zielraten-Finanzierung:** **399 €**

* Basisfinanzierung: Anzahlung: 18.591 Euro, Laufzeit: 72 Monate, Nettodarlehen: 43.379 Euro, Gesamtbetrag: 69.765 Euro, Zinssätze: 5.83% Sollz. (gebunden), 5.99% eff.
 ** Zielratenfinanzierung: Anzahlung: 18.591 Euro, Laufzeit: 72 Monate, Nettodarlehen: 43.379 Euro, Zielrate: 30.985 Euro, Gesamtbetrag: 73.106 Euro, Zinssätze: 5.83% Sollz. (gebunden), 5.99% eff.,

Vermittlung für: Santander Konsumer Bank
 Repräsentatives Beispiel gem. § 17 Abs. 4 PAngV. Diese Finanzierungsangebote sind Beispiele. Gerne ermitteln wir für Sie Ihr individuelles Angebot.

Ausstattung

Sicherheit

- Anti-Blockiersystem ABS
- Antischlupfregelung ASC+T
- elektronische Stabilitätskontrolle (ESP / DSP)
- Servolenkung
- Geschwindigkeitsregelung (Tempomat)
- Wegfahrsperre

Multimedia

- Android Auto
- TV
- USB
- Touchscreen
- Radio
- Freisprechen
- Navigation mit Bildschirm
- MP3 Anschluss
- Bluetooth

Komfort

- Berganfahrassistent
- Klimaanlage
- Front-Airbags
- Innenspiegel automatisch abblendend
- Lederlenkrad
- Zentralverriegelung
- Fernbedienung Zentralverriegelung
- Bordcomputer

Interieur

- Ambiente Licht
- Gepäckraumabtrennung
- Abgedunkelte Scheiben
- Lederpolsterung
- el. Fensterheber
- Armlehne vorne
- Standheizung

Exterieur

- Anhängerkupplung fest

- Tagfahrlicht
- Schiebetür rechts
- Leichtmetallfelgen
- metallic
- Geschwindigkeitsregelung (Tempomat)

Umwelt

- Partikelfilter

Weiteres

- Bett
- Seitensitzgruppe
- Solaranlage
- Heckgarage
- Markise
- WC
- elektrische Aussenspiegel
- Start Stop Automatik
- Nichtraucher
- Fahrradträger
- Anhängerkupplung starr



STÄNDIG ÜBER 15.000 FAHRZEUGE IM BESTAND!