



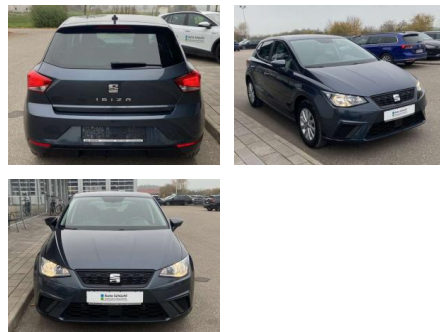
Ihr Ansprechpartner

**Herr Alwin René John**  
E-Mail: [alwin.john@autohaus-john.de](mailto:alwin.john@autohaus-john.de)  
Telefon: 04182 6375

Karl John e. K. Inh. Karl Christian John  
Bremer Straße 32 - 21255 Tostedt - Tel.: 04182 / 6375

## Seat Ibiza 1.0 TSI STYLE AHK+FULL-LINK+SHZ

SS00-114547 **Angebotsnr.:**



Erstzulassung:	Kilometer:	Farbe:	Leistung:	Kraftstoffart:
01.03.2021	24.465		70 kW / 95 PS	Benzin

**PREIS**  
**17.040 €**

### FINANZIERUNGSBEISPIEL

Laufzeit: 72 Monate      Anzahlung: 30 %  
Basis-Finanzierung:\*      Mtl. Rate:  
Zielraten-Finanzierung:\*\* **1110 €**

\* Basisfinanzierung: Anzahlung: 5.112 Euro, Laufzeit: 72 Monate, Nettodarlehen: 11.928 Euro, Gesamtbetrag: 19.183 Euro, Zinssätze: 5.83% Sollz. (gebunden), 5.99% eff.  
\*\* Zielratenfinanzierung: Anzahlung: 5.112 Euro, Laufzeit: 72 Monate, Nettodarlehen: 11.928 Euro, Zielrate: 8.520 Euro, Gesamtbetrag: 20.102 Euro, Zinssätze: 5.83% Sollz. (gebunden), 5.99% eff.,

Vermittlung für: Santander Consumer Bank  
Repräsentatives Beispiel gem. § 17 Abs. 4 PAngV. Diese Finanzierungsangebote sind Beispiele. Gerne ermitteln wir für Sie Ihr individuelles Angebot.

## Ausstattung

### Interieur

- Sitzheizung vorne Innenspiegel automatisch abblendbar Climatronic Mittelarmlehne vorne Vordersitze höhenverstellbar Kindersitzverankerung für Kindersitzsystem ISOFIX 2 Leseleuchten vorne Schublade unter den Vordersitzen Rücksitzbanklehne geteilt umlegbar Ledermultifunktionslenkrad

- Samstags bis 16:00 Uhr geöffnet. Gerne beraten wir Sie über günstige Finanzierungsmodelle und nehmen Ihr derzeitiges Fahrzeug in Zahlung. [www.auto-schuechl.de/finanzierung](http://www.auto-schuechl.de/finanzierung) Irrtümer
- Änderungen oder Zwischenverkauf vorbehalten. [www.auto-schuechl.de](http://www.auto-schuechl.de)

### Exterieur

- Einparkhilfe hinten abnehmbare Anhängerkupplung abgedunkelte Scheiben hinten Außenspiegel elektrisch anklappbar und elektrisch einstell-/beheizbar Leichtmetallräder 15" Licht- und Sicht: Tagfahrlicht Licht- und Regensensor Technik: Seitenairbags vorne Scheckheftgepflegt ESP mit ASR Fernbedienung (ZV) Berganfahrassistent 4 x elektrische

### Weiteres

- Pakete: Winterpaket



**STÄNDIG ÜBER 15.000 FAHRZEUGE IM BESTAND!**