



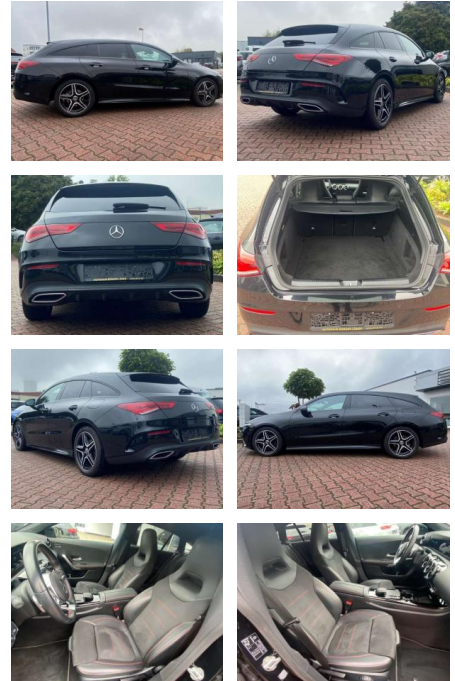
Ihr Ansprechpartner

Herr Karl Christian John
E-Mail: john@autohaus-john.de
Telefon: 04182 6375

Karl John e. K. Inh. Karl Christian John
Bremer Straße 32 - 21255 Tostedt - Tel.: 04182 / 6375

Mercedes-Benz CLA 200 Shooting Brake LED Navi Ka...

AR35-L238292 | Angebotsnr.:



| Erstzulassung: | Kilometer: | Farbe: | Leistung: | Kraftstoffart: |
|----------------|------------|---------|-----------------|----------------|
| 01.08.2021 | 61.609 | Schwarz | 110 kW / 150 PS | Benzin |

PREIS
30.530 €

FINANZIERUNGSBEISPIEL

Laufzeit: 72 Monate Anzahlung: 30 %
Basis-Finanzierung:** Mtl. Rate:
Zielraten-Finanzierung:** **196 €**

* Basisfinanzierung: Anzahlung: 9.159 Euro, Laufzeit: 72 Monate, Nettodarlehen: 21.371 Euro, Gesamtbetrag: 34.370 Euro, Zinssätze: 5.83% Sollz. (gebunden), 5.99% eff.
** Zielratenfinanzierung: Anzahlung: 9.159 Euro, Laufzeit: 72 Monate, Nettodarlehen: 21.371 Euro, Zielrate: 15.265 Euro, Gesamtbetrag: 36.016 Euro, Zinssätze: 5.83% Sollz. (gebunden), 5.99% eff.,

Vermittlung für: Santander Consumer Bank
Repräsentatives Beispiel gem. § 17 Abs. 4 PAngV. Diese Finanzierungsangebote sind Beispiele. Gerne ermitteln wir für Sie Ihr individuelles Angebot.

Ausstattung

Sicherheit

- Anti-Blockiersystem ABS
- ABS
- Airbag
- Beifahrer-Airbag
- Wegfahrsperre
- Seitenairbags
- ESP
- Antriebsschlupfregelung
- Reifendruckkontrolle
- Traktionskontrolle
- Kopfairbag
- Knieairbag
- Kindersitzbefestigung
- Notrufsystem Entertainment: Navigationssystem
- Soundsystem
- Radio
- Telefonvorbereitung
- USB-Anschluss
- MP3

- Bluetooth
- Freisprecheinrichtung
- Apple CarPlay
- Android Auto
- Sprachsteuerung
- DAB
- Touchscreen
- Induktionsladen für Smartphones
- Musikstreaming

Multimedia

- Radio

Komfort

- Klimaautomatik
- Servolenkung
- Zentralverriegelung
- Elektrischer Fensterheber
- Lederausstattung
- Sitzheizung
- Elektrische Aussenspiegel

- Teilbare Rucksitzlehne
- Tempomat
- Multifunktionslenkrad
- Keyless Go Startfunktion
- Innenspiegel autom. abblendbar
- Mittelarmlehne
- Innenraumfilter
- Lenksaeule einstellbar
- Sportsitze
- ParkDistanceControl vorne und hinten
- Lederlenkrad
- Geschwindigkeitsbegrenzungsanlage
- Funkfernbedienung Sicht: LED-Hauptscheinwerfer
- adaptives Kurvenlicht
- Dynamisches Kurvenlicht
- Blendfreies Fernlicht
- LED-Tagfahrlicht
- LED-Rueckleuchten
- Scheinwerferregulierung
- Colorverglasung



STÄNDIG ÜBER 15.000 FAHRZEUGE IM BESTAND!