



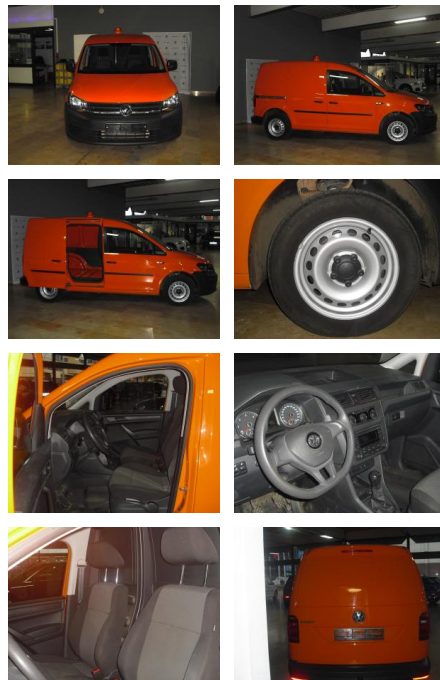
Ihr Ansprechpartner

Herr Alwin René John
E-Mail: alwin.john@autohaus-john.de
Telefon: 04182 6375

Karl John e. K. Inh. Karl Christian John
Bremer Straße 32 - 21255 Tostedt - Tel.: 04182 / 6375

Volkswagen Caddy 2.0 TDI BMT Kasten EcoProfi

AD34-#421 **Angebotsnr.:**



| Erstzulassung: | Kilometer: | Farbe: | Leistung: | Kraftstoffart: | Verbr. komb. | CO2-Emission | CO2-Klasse (WLTP) |
|----------------|------------|--------|---------------|----------------|---------------|--------------|-------------------|
| 05.06.2019 | 94.500 | Orange | 55 kW / 75 PS | Diesel | 124,0 l/100km | 124 g/km | C |

PREIS
15.520 €

FINANZIERUNGSBEISPIEL

Laufzeit: 72 Monate Anzahlung: 30 %
Basis-Finanzierung:* Mtl. Rate:
Zielraten-Finanzierung:** **100 €**

* Basisfinanzierung: Anzahlung: 4.656 Euro, Laufzeit: 72 Monate, Nettodarlehen: 10.864 Euro, Gesamtbetrag: 17.472 Euro, Zinssätze: 5.83% Sollz. (gebunden), 5.99% eff.
** Zielratenfinanzierung: Anzahlung: 4.656 Euro, Laufzeit: 72 Monate, Nettodarlehen: 10.864 Euro, Zielrate: 7.760 Euro, Gesamtbetrag: 18.309 Euro, Zinssätze: 5.83% Sollz. (gebunden), 5.99% eff.,

Vermittlung für: Santander Consumer Bank
Repräsentatives Beispiel gem. § 17 Abs. 4 PAngV. Diese Finanzierungsangebote sind Beispiele. Gerne ermitteln wir für Sie Ihr individuelles Angebot.

Ausstattung

Sicherheit

- Anti-Blockiersystem ABS
- Antischlupfregelung ASC+T
- elektronische Stabilitätskontrolle (ESP / DSP)
- Servolenkung
- Wegfahrsperre
- Wegfahrsperre (elektronisch)
- Anti-Blockier-System (ABS)
- Servolenkung elektronisch gesteuert (Servotronic)
- Antriebs-Schlupfregelung (ASR)
- Elektron. Stabilitäts-Programm (ESP)
- Motor-Schleppmoment-Regulator (MSR)

- Lautsprecher (2)
- Multimedia-Schnittstelle USB (iPhone / iPod) mit AUX-IN

Komfort

- Front-, Seiten- und weitere Airbags
- Zentralverriegelung
- Zentralverriegelung mit Fernbedienung

Interieur

- Durchladesystem
- Klimaanlage
- Handschuhfach abschließbar und beleuchtet

Multimedia

- Radio
- CD Radio
- CD Wechsler
- Audiosystem Composition Audio (Monochrom-Display).

Exterieur

- Anhängerkupplung fest
- Tagfahrlicht
- Tagfahrlicht
- Anhängerkupplung

Umwelt

- Partikelfilter
- Rußpartikelfilter



STÄNDIG ÜBER 15.000 FAHRZEUGE IM BESTAND!