



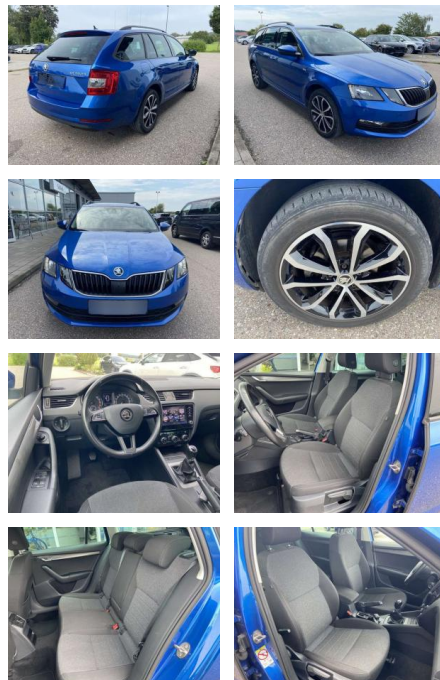
Ihr Ansprechpartner

Herr Alwin René John
E-Mail: alwin.john@autohaus-john.de
Telefon: 04182 6375

Karl John e. K. Inh. Karl Christian John
Bremer Straße 32 - 21255 Tostedt - Tel.: 04182 / 6375

Skoda Octavia Combi 1.6 TDI AHK+17"+CANTON

SS00-093204AAngebotsnr.:



Erstzulassung:	Kilometer:	Farbe:	Leistung:	Kraftstoffart:
01.08.2020	49.980		85 kW / 116 PS	Benzin

PREIS	FINANZIERUNGSBEISPIEL	
21.260 €	Laufzeit: 72 Monate	Anzahlung: 30 %
	Basis-Finanzierung:**	Mtl. Rate:
	Zielraten-Finanzierung:**	137 €

* Basisfinanzierung: Anzahlung: 6.378 Euro, Laufzeit: 72 Monate, Nettodarlehen: 14.882 Euro, Gesamtbetrag: 23.934 Euro, Zinssätze: 5.83% Sollz. (gebunden), 5.99% eff.
 ** Zielratenfinanzierung: Anzahlung: 6.378 Euro, Laufzeit: 72 Monate, Nettodarlehen: 14.882 Euro, Zielrate: 10.630 Euro, Gesamtbetrag: 25.080 Euro, Zinssätze: 5.83% Sollz. (gebunden), 5.99% eff.,
 Vermittlung für: Santander Consumer Bank
 Repräsentatives Beispiel gem. § 17 Abs. 4 PAngV. Diese Finanzierungsangebote sind Beispiele. Gerne ermitteln wir für Sie Ihr individuelles Angebot.

Ausstattung

Sicherheit

- Anti-Blockiersystem ABS

Multimedia

- Radio

Interieur

- Standheizung mit Funkfernbedienung
- Sitzheizung vorne
- Innenspiegel automatisch abblendbar
- Lendenwirbelstützen vorne
- Climatronic
- Mittelarmlehne vorne
- Vordersitze höhenverstellbar
- Kindersitzverankerung für Kindersitzsystem ISOFIX
- Variables Ladebodenkonzept
- Rücksitzbanklehne geteilt umlegbar mit Mittelarmlehne
- Netztrennwand
- Klimatisiertes Handschuhfach
- Multifunktions-Lederlenkrad 2
- Leseleuchten vorn und 2 hinten

Exterieur

- beheizbare Scheibenwaschdüsen vorne
- abnehmbare Anhängerkupplung
- Dachreling
- Einparkhilfe hinten
- abgedunkelte Scheiben hinten
- Außenspiegel automatisch abblendbar + elektrisch anklapp-/einstell-/beheizbar
- Leichtmetallräder 17"
- Licht- und Sicht: Rückleuchten in LED-Technik
- Tagfahrlicht LED-Heckleuchten
- Fernlichtassistent
- Licht- und Regensensor
- Nebelscheinwerfer LED-Tagfahrlicht Technik
- Geschwindigkeitsregelanlage (Tempomat)
- Seitenairbags vorne
- Sprachsteuerung
- Scheckheftgepflegt ESP
- ASR und Traktionskontrolle
- Servotronic 4 x elektrische Fensterheber el.
- Differenzialsperre (XDS)
- Reifendruckkontrolle
- Start-Stop-Automatik

- Samstags bis 16:00 Uhr geöffnet. Gerne beraten wir Sie über günstige Finanzierungsmodelle und nehmen Ihr derzeitiges Fahrzeug in Zahlung. www.auto-schuechl.de/finanzierung
- Irrtümer vorbehalten
- Änderungen oder Zwischenverkauf vorbehalten. www.auto-schuechl.de

Weiteres

- Diesel

