



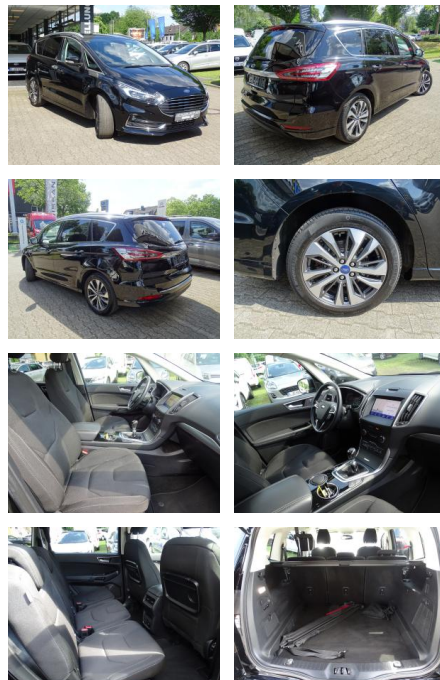
Ihr Ansprechpartner

**Herr Alwin René John**  
E-Mail: alwin.john@autohaus-john.de  
Telefon: 04182 6375

Karl John e. K. Inh. Karl Christian John  
Bremer Straße 32 - 21255 Tostedt - Tel.: 04182 / 6375

## Ford S-Max 2.0 EcoBlue Titanium Start/Stop

JK03-M37588-200 Gebotsnr.:



Erstzulassung:	Kilometer:	Farbe:	Leistung:	Kraftstoffart:
20.02.2020	80.103	Schwarz	110 kW / 150 PS	Diesel

**PREIS**  
**25.910 €**

**FINANZIERUNGSBEISPIEL**  
Laufzeit: 72 Monate      Anzahlung: 30 %  
Basis-Finanzierung:\*      Mtl. Rate:  
Zielraten-Finanzierung:\*\* **167 €**

\* Basisfinanzierung: Anzahlung: 7.773 Euro, Laufzeit: 72 Monate, Nettodarlehen: 18.137 Euro, Gesamtbetrag: 29.169 Euro, Zinssätze: 5.83% Sollz. (gebunden), 5.99% eff.  
\*\* Zielratenfinanzierung: Anzahlung: 7.773 Euro, Laufzeit: 72 Monate, Nettodarlehen: 18.137 Euro, Zielrate: 12.955 Euro, Gesamtbetrag: 30.566 Euro, Zinssätze: 5.83% Sollz. (gebunden), 5.99% eff.,  
Vermittlung für: Santander Consumer Bank  
Repräsentatives Beispiel gem. § 17 Abs. 4 PAngV. Diese Finanzierungsangebote sind Beispiele. Gerne ermitteln wir für Sie Ihr individuelles Angebot.

## Ausstattung

### Sicherheit

- Geschwindigkeitsbegrenzungsanlage
- Notrufsystem
- Reifendruckkontrollsystem
- PDC Park Distance Control hinten
- Elektronische Parkbremse
- Anti-Blockiersystem ABS
- Antischlupfregelung ASC+T
- elektronische Stabilitätskontrolle (ESP / DSP)
- Servolenkung
- Geschwindigkeitsregelung (Tempomat)
- Alarmanlage
- Regensensor
- Wegfahrsperre
- Kindersitzbefestigung
- PDC Park Distance Control vorne
- Spurhalteassistent
- Notbremsassistent
- Isofix-Aufnahmen für Kindersitz
- Anti-Blockier-System (ABS)

- Servolenkung elektrisch
- Antischlupfregelung (ASR)
- Elektron. Stabilitäts-Programm (ESP)

### Multimedia

- Android Auto
- USB
- Radio DAB
- Verkehrszeichenerkennung
- Sprachsteuerung
- Touchscreen
- Radio
- Freisprechen
- Navigation mit Bildschirm
- MP3 Anschluss
- Bluetooth
- Audiobedienung am Lenkrad
- Vorrüstung Mobiltelefon/Handy mit Bluetooth-/USB-Schnittstelle
- Fahrassistenz-System: Sicherheitssystem SYNC mit automatischem Notruf

- USB-Anschluss
- **Ford SYNC 3 mit Navigation**

### Komfort

- Berganfahrassistent
- Beheizbare Frontscheibe
- Beheizbares Lenkrad
- Scheinwerferreinigungsanlage
- Fernlichtassistent
- Klimaautomatik
- Front-, Seiten- und weitere Airbags
- Lederlenkrad
- Lordosenstütze
- Zentralverriegelung
- Fernbedienung Zentralverriegelung
- Bordcomputer
- Keyless Entry
- Bordcomputer

### Interieur

- Winterpaket



**STÄNDIG ÜBER 15.000 FAHRZEUGE IM BESTAND!**