



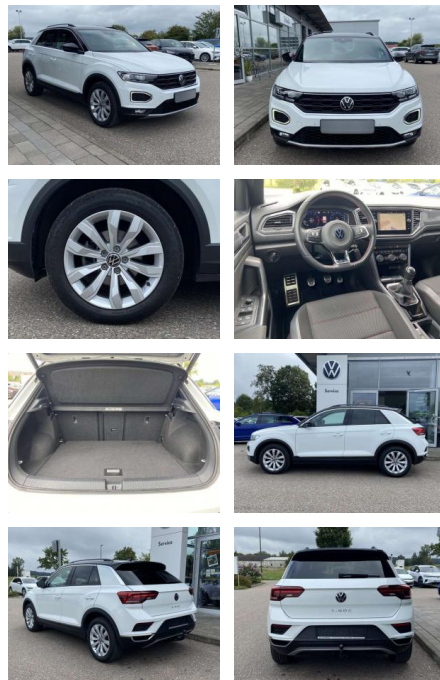
Ihr Ansprechpartner

Herr Alwin René John
E-Mail: alwin.john@autohaus-john.de
Telefon: 04182 6375

Karl John e. K. Inh. Karl Christian John
Bremer Straße 32 - 21255 Tostedt - Tel.: 04182 / 6375

Volkswagen T-Roc 1.5 TSI SPORT

SS00-161442 **Angebotsnr.:**



Erstzulassung:	Kilometer:	Farbe:	Leistung:	Kraftstoffart:
01.06.2021	24.511		110 kW / 150 PS	Benzin

PREIS
26.510 €

FINANZIERUNGSBEISPIEL

Laufzeit: 72 Monate Anzahlung: 30 %
Basis-Finanzierung:* Mtl. Rate:
Zielraten-Finanzierung:** **171 €**

* Basisfinanzierung: Anzahlung: 7.953 Euro, Laufzeit: 72 Monate, Nettodarlehen: 18.557 Euro, Gesamtbetrag: 29.845 Euro, Zinssätze: 5.83% Sollz. (gebunden), 5.99% eff.
** Zielratenfinanzierung: Anzahlung: 7.953 Euro, Laufzeit: 72 Monate, Nettodarlehen: 18.557 Euro, Zielrate: 13.255 Euro, Gesamtbetrag: 31.274 Euro, Zinssätze: 5.83% Sollz. (gebunden), 5.99% eff.,

Vermittlung für: Santander Consumer Bank
Repräsentatives Beispiel gem. § 17 Abs. 4 PAngV. Diese Finanzierungsangebote sind Beispiele. Gerne ermitteln wir für Sie Ihr individuelles Angebot.

Ausstattung

Sicherheit

- Anti-Blockiersystem ABS

Multimedia

- Radio

Interieur

- Sitzheizung vorne Innenspiegel automatisch abblendbar Climatronic Vordersitze höhenverstellbar Kindersitzverankerung für Kindersitzsystem ISOFIX Variables Ladebodenkonzept Rücksitzbanklehne geteilt umlegbar mit Mittelarmlehne 2 Leseleuchten vorn Schublade unter dem rechten Vordersitz Sport-Komfortsitze vorne Make-Up Spiegel
- beleuchtet Fußraumbeleuchtung Multifunktions-Sportlederlenkrad

Exterieur

- abnehmbare Anhängerkupplung Sportfahrwerk beheizbare Scheibenwaschdüsen vorne Dachreling elektrische Heckklappe abgedunkelte Scheiben hinten Leichtmetallräder 17" Licht- und Sicht: LED-Scheinwerfer Tagfahrlicht Fernlichtassistent Licht- und Regensensor Nebelscheinwerfer mit Abbiegelicht LED-Heckleuchten Technik: Seitenairbags vorne Front-Assist mit City-Notbremsassistent Einparkhilfe vorne und hinten Scheckheftgepflegt Rückfahrkamera ESP mit ASR Fernbedienung (ZV) 6-Gang-Schaltgetriebe 4 x elektrische Fensterheber Airbag für Fahrer und Beifahrer mit Beifahrer-Airbag-Deaktivierung Verkehrszeichenerkennung Dynamiklenkung Reifendruckkontrolle Automatische Distanzregelung ACC (Abstandstempomat)

- Samstags bis 16:00 Uhr geöffnet. Gerne beraten wir Sie über günstige Finanzierungsmodelle und nehmen Ihr derzeitiges Fahrzeug in Zahlung. www.auto-schuechl.de/finanzierung Irrtümer
- Änderungen oder Zwischenverkauf vorbehalten. www.auto-schuechl.de

Weiteres

- Pakete: Winterpaket Fahrerassistenz Plus



STÄNDIG ÜBER 15.000 FAHRZEUGE IM BESTAND!