



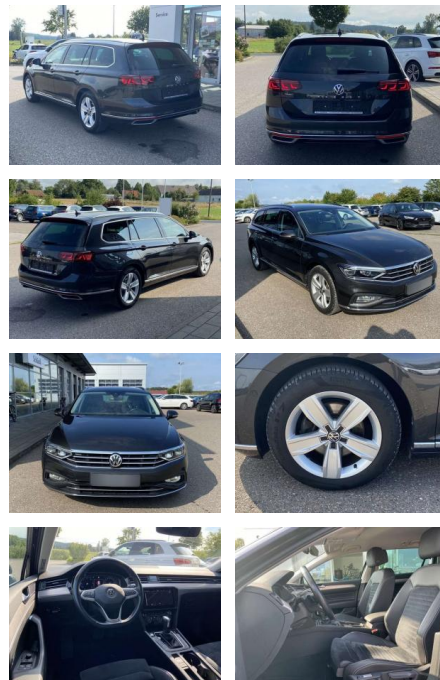
Ihr Ansprechpartner

**Herr Karl Christian John**  
E-Mail: john@autohaus-john.de  
Telefon: 04182 6375

Karl John e. K. Inh. Karl Christian John  
Bremer Straße 32 - 21255 Tostedt - Tel.: 04182 / 6375

## Volkswagen Passat Variant 2.0 TDI DSG Elegance

SS00-130770AAngebotsnr.:



| Erstzulassung: | Kilometer: | Farbe: | Leistung:       | Kraftstoffart: |
|----------------|------------|--------|-----------------|----------------|
| 01.07.2020     | 59.823     |        | 110 kW / 150 PS | Benzin         |

**PREIS**  
**28.980 €**

**FINANZIERUNGSBEISPIEL**  
Laufzeit: 72 Monate      Anzahlung: 30 %  
Basis-Finanzierung:\*      Mtl. Rate:  
Zielraten-Finanzierung:\*\* **187 €**

\* Basisfinanzierung: Anzahlung: 8.694 Euro, Laufzeit: 72 Monate, Nettodarlehen: 20.286 Euro, Gesamtbetrag: 32.625 Euro, Zinssätze: 5.83% Sollz. (gebunden), 5.99% eff.  
\*\* Zielratenfinanzierung: Anzahlung: 8.694 Euro, Laufzeit: 72 Monate, Nettodarlehen: 20.286 Euro, Zielrate: 14.490 Euro, Gesamtbetrag: 34.188 Euro, Zinssätze: 5.83% Sollz. (gebunden), 5.99% eff.,  
Vermittlung für: Santander Consumer Bank  
Repräsentatives Beispiel gem. § 17 Abs. 4 PAngV. Diese Finanzierungsangebote sind Beispiele. Gerne ermitteln wir für Sie Ihr individuelles Angebot.

## Ausstattung

### Sicherheit

- Anti-Blockiersystem ABS

### Multimedia

- Radio

### Interieur

- Multifunktions-Lederlenkrad mit Schaltwippen Sitzheizung vorne Innenspiegel automatisch abblendbar Mittelarmlehne vorne Polsterung Leder/Alcantara 2 Leseleuchten vorn Netztrennwand Sport-Komfortsitze vorne el. Lendenwirbelstütze Fahrersitz mit Massagefunktion Fußraumbelichtung ergoComfort-Sitz auf der Fahrerseite Kindersitzverankerung für Kindersitzsystem I-Size/ISOFIX

### Exterieur

- Rückfahrkamera Parklenkassistent mit

- animiert Dynamic Light Assist für LED-Matrix-Scheinwerfer Licht- und Regensensor Nebelscheinwerfer mit Abbiegelicht Kurvenfahrlicht Technik: Seitenairbags vorne Front-Assist mit City-Notbremsassistent Zentralverriegelung Keyless-Go Sprachsteuerung Scheckheftgepflegt Servotronic Airbag für Fahrer und Beifahrer mit Beifahrer-Airbag-Deaktivierung Verkehrszeichenerkennung Diebstahlwarnanlage Reifendruckkontrolle Start-Stop-Automatik autom. Distanzregelung ACC (Abstandstempomat) el. Parkbremse inkl. AutoHold-Funktion Climatronic Berganfahrassistent 230V-Steckdose SCR (AdBlue) Spurwechselassistent Müdigkeitserkennung Euro 6d-TEMP-EVAP-ISC Fahrassistent Travel

- 2x hinten Farbe: Mangangrau Metallic -Fr. 08:00-18:00 Uhr
- Samstags bis 16:00 Uhr geöffnet. Gerne beraten wir Sie über günstige Finanzierungsmodelle und nehmen Ihr derzeitiges Fahrzeug in Zahlung. [www.auto-schuechl.de/finanzierung](http://www.auto-schuechl.de/finanzierung) Irrtümer
- Änderungen oder Zwischenverkauf vorbehalten. [www.auto-schuechl.de](http://www.auto-schuechl.de)

### Weiteres

- Diesel
- Pakete: 7-Gang-DSG-Automatikgetriebe Business-Premium-Paket



**STÄNDIG ÜBER 15.000 FAHRZEUGE IM BESTAND!**