



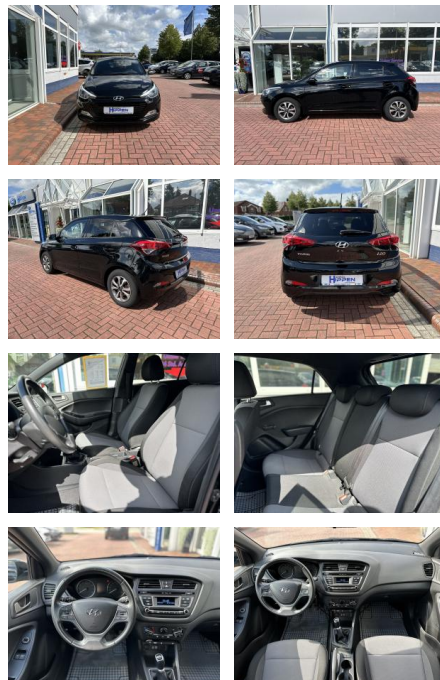
Ihr Ansprechpartner

**Herr Alwin René John**  
E-Mail: alwin.john@autohaus-john.de  
Telefon: 04182 6375

Karl John e. K. Inh. Karl Christian John  
Bremer Straße 32 - 21255 Tostedt - Tel.: 04182 / 6375

## Hyundai i20 Passion, GJR, Sitzheizung, beh. Lenk...

SN00-CE2407-01960190..



Erstzulassung:	Kilometer:	Farbe:	Leistung:	Kraftstoffart:
10.04.2018	55.900	Schwarz	62 kW / 84 PS	Benzin

**PREIS**  
**13.050 €**

**FINANZIERUNGSBEISPIEL**  
Laufzeit: 72 Monate      Anzahlung: 30 %  
Basis-Finanzierung:\*      Mtl. Rate:  
Zielraten-Finanzierung:\*\*      Mtl. Rate: **84 €**

\* Basisfinanzierung: Anzahlung: 3.915 Euro, Laufzeit: 72 Monate, Nettodarlehen: 9.135 Euro, Gesamtbetrag: 14.692 Euro, Zinssätze: 5.83% Sollz. (gebunden), 5.99% eff.  
\*\* Zielratenfinanzierung: Anzahlung: 3.915 Euro, Laufzeit: 72 Monate, Nettodarlehen: 9.135 Euro, Zielrate: 6.525 Euro, Gesamtbetrag: 15.395 Euro, Zinssätze: 5.83% Sollz. (gebunden), 5.99% eff.,

Vermittlung für: Santander Consumer Bank  
Repräsentatives Beispiel gem. § 17 Abs. 4 PAngV. Diese Finanzierungsangebote sind Beispiele. Gerne ermitteln wir für Sie Ihr individuelles Angebot.

## Ausstattung

### Sicherheit

- Reifendruckkontrollsystem
- Anti-Blockiersystem ABS
- elektronische Stabilitätskontrolle (ESP / DSP)
- Servolenkung
- Alarmanlage
- Wegfahrsperre
- Kindersitzbefestigung
- Alarmanlage
- Wegfahrsperre elektronisch

### Multimedia

- USB
- Radio
- CD Radio
- Bluetooth
- Radio: RDS-Radio inkl. 2 Lautsprecher
- Telefon: Bluetooth-Freisprecheinrichtung

### Komfort

- Beheizbares Lenkrad
- Klimaanlage
- Front-, Seiten- und weitere Airbags
- Lederlenkrad
- Zentralverriegelung
- Fernbedienung Zentralverriegelung
- Bordcomputer

### Interieur

- Winterpaket
- Multifunktionslenkrad
- el. Fensterheber
- Armlehne vorne
- Sitzheizung
- Fensterheber elektrisch vorne
- Gepäckraum mit Ablagefach unter dem Bode
- Handschuhfach verschl.
- bel. und kühlb.
- Klimaanlage mit Pollenfilter

- Radiofernbedienung über Lenkradtasten
- Sitzheizung vorn

### Exterieur

- Allwetterreifen
- Tagfahrlicht
- Leichtmetallfelgen
- metallic
- Nebelscheinwerfer
- Leichtmetallfelgen (4) 6 J x 15
- Tagfahrlicht

### Weiteres

- elektrische Aussenspiegel
- Nichtraucher
- Getönte Scheiben
- Assistent: Bremsassistent
- Außenspiegel elektr. verstell- u. beh.
- Außenspiegel mit integrierten Blinkleuch
- Berganfahrassistent (HAC)



**STÄNDIG ÜBER 15.000 FAHRZEUGE IM BESTAND!**