



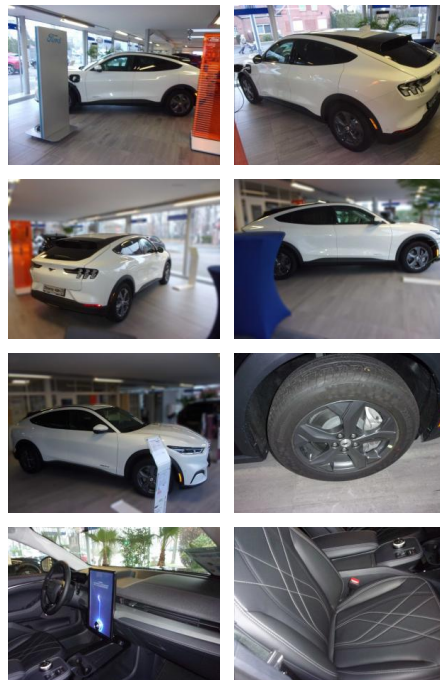
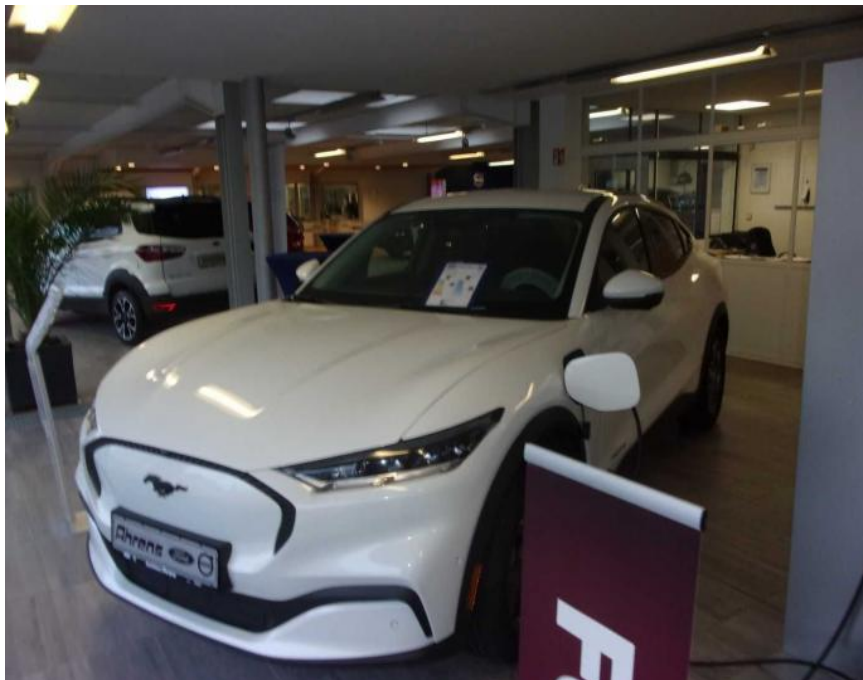
Ihr Ansprechpartner

Herr Alwin René John
E-Mail: alwin.john@autohaus-john.de
Telefon: 04182 6375

Karl John e. K. Inh. Karl Christian John
Bremer Straße 32 - 21255 Tostedt - Tel.: 04182 / 6375

Ford Mustang Mach-E *B&O-360°-eHeck*

AA19-36472 **Angebotsnr.:**



Erstzulassung:	Kilometer:	Farbe:	Leistung:	Kraftstoffart:
26.12.2022	18.496	Diverse	198 kW / 269 PS	Elektro

PREIS
41.160 €

FINANZIERUNGSBEISPIEL
Laufzeit: 72 Monate Anzahlung: 30 %
Basis-Finanzierung:* Mtl. Rate:
Zielraten-Finanzierung:** **265 €**

* Basisfinanzierung: Anzahlung: 12.348 Euro, Laufzeit: 72 Monate, Nettodarlehen: 28.812 Euro, Gesamtbetrag: 46.338 Euro, Zinssätze: 5.83% Sollz. (gebunden), 5.99% eff.
** Zielratenfinanzierung: Anzahlung: 12.348 Euro, Laufzeit: 72 Monate, Nettodarlehen: 28.812 Euro, Zielrate: 20.580 Euro, Gesamtbetrag: 48.556 Euro, Zinssätze: 5.83% Sollz. (gebunden), 5.99% eff.,

Vermittlung für: Santander Consumer Bank
Repräsentatives Beispiel gem. § 17 Abs. 4 PAngV. Diese Finanzierungsangebote sind Beispiele. Gerne ermitteln wir für Sie Ihr individuelles Angebot.

Ausstattung

Sicherheit

- Müdigkeitswarnsystem
- Notbremsassistent
- Reifendruckkontrollsystem

Multimedia

- Soundsystem
- USB
- Verkehrszeichenerkennung

Komfort

- Berganfahrassistent
- Beheizbare Frontscheibe
- Beheizbares Lenkrad
- Lederlenkrad
- Lordosenstütze

Weiteres

- * 36472 * Paket: Technologie-Paket *
- Lackierung: Metallic * Intelligentes Sicherheits-System (IPS) * ABS inkl. EBD

- elektrisch mit Auto Hold *
- Fahrerinformationssystem mit Bordcomput.
- * Diebstahl-Alarmanlage * Elektronisches Stabilitätsprogramm (ESP) * Räder: LM 7 J x 18 mit 225/60 R 18
- 5-Sp * Fensterheber elektrisch vorn und hinten * Frontscheibe beheizbar * Heckscheibenwischer * Induktive Ladestation f. mobile Endgeräte *
- Innenspiegel
- automatisch abblendend *
- ISOFIX-Halterungen inkl. Top-Tether Befestigung * Fahrzeugschlüssel
- Keyless Entry & Start * Klimaanlage mit automatischer Temperat. * Kopfstützen (3) hinten
- höhenverstellbar * Kopfstützen vorn höhenverstellbar * Lenkrad
- Sensico in Leder-Optik
- beheiz. * Müdigkeitswarner * Radio: Ford SYNC 4A

- DAB
- Touch
- Nav * Park-Pilot-System vorn und hinten
- * Polster: Premium-Polsterung Sensico *
- Scheibenwischer mit Regensensor *
- Rückfahrkamera
- m. Rückwärts-Einpark-Assis *
- Rücksitzlehne
- umklappbar
- 60 : 40 * Außenspiegel elektrisch anklappbar * Außenspiegel verstellbar.
- beh.
- anklappb. * Servolenkung * Sitz: Vordersitze individuell beheizbar *
- Bremsleuchte
- dritte * FordPass Connect inkl. eCall *
- Heckscheibe beheizbar * Ladekabel: 2 Ladekabel * Make-up Spiegel beleuchtet *
- Notbremslicht
- pulsierendes Aufleuchten *
- Reifendruckkontrollsystem * Steckdose:



STÄNDIG ÜBER 15.000 FAHRZEUGE IM BESTAND!