



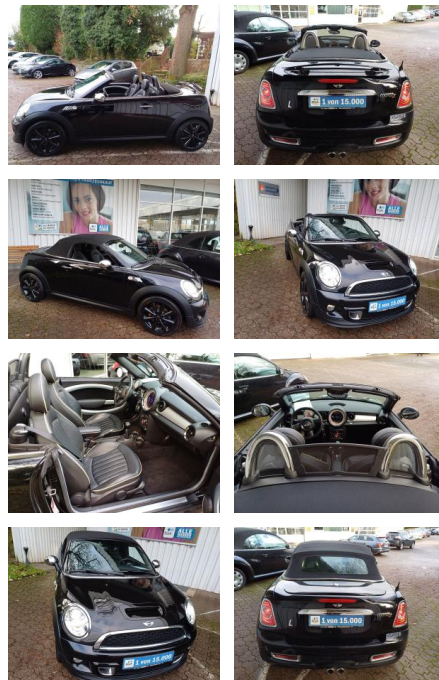
Ihr Ansprechpartner

Herr Alwin René John
E-Mail: alwin.john@autohaus-john.de
Telefon: 04182 6375

Karl John e. K. Inh. Karl Christian John
Bremer Straße 32 - 21255 Tostedt - Tel.: 04182 / 6375

MINI Cooper S Roadster 1,6 KLIMA ALU ALLWETTER ...

FL00-H6284H2Angebotsnr.:



| Erstzulassung: | Kilometer: | Farbe: | Leistung: | Kraftstoffart: |
|----------------|------------|---------|-----------------|----------------|
| 05.07.2013 | 130.450 | Schwarz | 135 kW / 184 PS | Benzin |

PREIS
15.260 €

FINANZIERUNGSBEISPIEL
Laufzeit: 72 Monate Anzahlung: 30 %
Basis-Finanzierung:* Mtl. Rate:
Zielraten-Finanzierung:** Mtl. Rate: **98 €**

* Basisfinanzierung: Anzahlung: 4.578 Euro, Laufzeit: 72 Monate, Nettodarlehen: 10.682 Euro, Gesamtbetrag: 17.180 Euro, Zinssätze: 5.83% Sollz. (gebunden), 5.99% eff.
** Zielratenfinanzierung: Anzahlung: 4.578 Euro, Laufzeit: 72 Monate, Nettodarlehen: 10.682 Euro, Zielrate: 7.630 Euro, Gesamtbetrag: 18.002 Euro, Zinssätze: 5.83% Sollz. (gebunden), 5.99% eff.,

Vermittlung für: Santander Konsumer Bank
Repräsentatives Beispiel gem. § 17 Abs. 4 PAngV. Diese Finanzierungsangebote sind Beispiele. Gerne ermitteln wir für Sie Ihr individuelles Angebot.

Ausstattung

Besonderheiten

- Adaptives Kurvenlicht
- Allwetterreifen
- LED-Scheinwerfer
- Navigationssystem
- Sitzheizung
- Klimaautomatic
- Alu

Sicherheit

- PDC Park Distance Control hinten
- Anti-Blockiersystem ABS
- elektronische Stabilitätskontrolle (ESP / DSP)
- Servolenkung
- Geschwindigkeitsregelung (Tempomat)
- Regensensor
- Wegfahrsperre
- LED-Scheinwerfer
- ABS
- Abstandswarner

- Blendfreies Fernlicht
- Elektr. Wegfahrsperre
- ESP
- Notbremsassistent
- Pannenset
- Reifendruckkontrolle
- Traktionskontrolle

Multimedia

- Soundsystem
- Radio
- Navigation mit Bildschirm
- Bluetooth
- CD-Spieler
- Freisprecheinrichtung
- Soundsystem
- Tuner/Radio
- USB
- Bluetooth

Komfort

- Klimaautomatic
- Zentralverriegelung
- Fernbedienung Zentralverriegelung
- Bordcomputer
- Fernlichtassistent
- Lichtsensor
- Regensensor
- Servolenkung
- Zentralverriegelung

Interieur

- Lederpolsterung
- Sportsitze
- el. Fensterheber
- Sitzheizung
- Armlehne
- Bordcomputer
- Nichtraucher-Fahrzeug
- Sportsitze
- Lederlenkrad



STÄNDIG ÜBER 15.000 FAHRZEUGE IM BESTAND!