



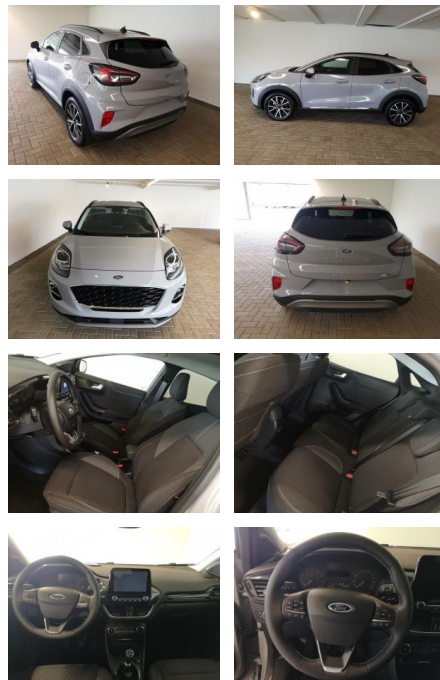
Ihr Ansprechpartner

Herr Alwin René John
E-Mail: alwin.john@autohaus-john.de
Telefon: 04182 6375

Karl John e. K. Inh. Karl Christian John
Bremer Straße 32 - 21255 Tostedt - Tel.: 04182 / 6375

Ford Puma TITANIUM NAVI / LED / KAMERA /

AH32-2PE1770 ~~Angebotsnr.:~~



Erstzulassung:	Kilometer:	Farbe:	Leistung:	Kraftstoffart:
01.06.2023	8.716	Grau	92 kW / 125 PS	Benzin

PREIS
26.940 €

FINANZIERUNGSBEISPIEL

Laufzeit: 72 Monate Anzahlung: 30 %
Basis-Finanzierung:* Mtl. Rate:
Zielraten-Finanzierung:** **173 €**

* Basisfinanzierung: Anzahlung: 8.082 Euro, Laufzeit: 72 Monate, Nettodarlehen: 18.858 Euro, Gesamtbetrag: 30.329 Euro, Zinssätze: 5.83% Sollz. (gebunden), 5.99% eff.
** Zielratenfinanzierung: Anzahlung: 8.082 Euro, Laufzeit: 72 Monate, Nettodarlehen: 18.858 Euro, Zielrate: 13.470 Euro, Gesamtbetrag: 31.781 Euro, Zinssätze: 5.83% Sollz. (gebunden), 5.99% eff.,

Vermittlung für: Santander Consumer Bank
Repräsentatives Beispiel gem. § 17 Abs. 4 PAngV. Diese Finanzierungsangebote sind Beispiele. Gerne ermitteln wir für Sie Ihr individuelles Angebot.

Ausstattung

Sicherheit

- PDC Park Distance Control hinten
- Anti-Blockiersystem ABS
- Antischlupfregelung ASC+T
- elektronische Stabilitätskontrolle (ESP / DSP)
- Servolenkung
- Regensensor
- Wegfahrsperre
- Kindersitzbefestigung
- PDC Park Distance Control vorne

Multimedia

- Radio
- Navigation mit Bildschirm
- Bluetooth

Komfort

- Zentralverriegelung
- Bordcomputer

Interieur

- Multifunktionslenkrad
- Sportsitze
- el. Fensterheber
- Sitzheizung

Exterieur

- Leichtmetallfelgen
- Nebelscheinwerfer
- Dachreling

Umwelt

- Partikelfilter

Weiteres

- Lichtsensor
- elektrische Aussenspiegel
- Start Stop Automatik
- Nichtraucher
- * Irrtümer & Zwischenverkauf vorbehalten

- **Ausstattungsbeschreibung dient nicht automatisch als zugesicherte Beschaffenheit des Fahrzeugs bei Abschluss des KV**
- Abweichungen im CO2-Ausstoß/Kraftstoffverbrauch durch Umstellung von NEFZ- auf WLTP-Prüfverfahren bzw. Ausstattung ggü. Basismodell möglich
- **ABS+ESP+EBS+TC**
- **Beheizbares Lenkrad**
- **Einparkhilfe vorne + hinten**
- **Sitzheizung vorne**
- **Rückfahrkamera**
- Reifen Reparatur-Kit
- Sommerreifen
- Reifendruckkontrollsystem
- Leichtmetallfelgen
- Dachreling
- **LED-Scheinwerfer**
- **LED-Tagfahrlicht**



STÄNDIG ÜBER 15.000 FAHRZEUGE IM BESTAND!