



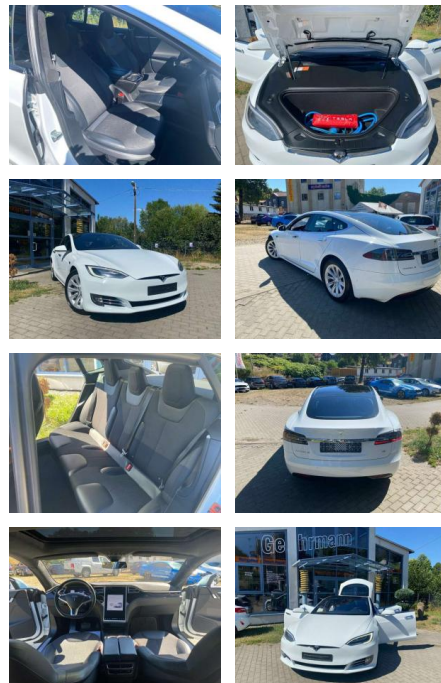
Ihr Ansprechpartner

Herr Karl Christian John
E-Mail: john@autohaus-john.de
Telefon: 04182 6375

Karl John e. K. Inh. Karl Christian John
Bremer Straße 32 - 21255 Tostedt - Tel.: 04182 / 6375

Tesla Model S 75 FreeSupercharger*CCS

AG32-1496461#Angebotsnr.:



Erstzulassung:	Kilometer:	Farbe:	Leistung:	Kraftstoffart:
01.12.2016	99.890	Weiß	285 kW / 387 PS	Benzin

PREIS
43.430 €

FINANZIERUNGSBEISPIEL

Laufzeit: 72 Monate Anzahlung: 30 %
Basis-Finanzierung:* Mtl. Rate:
Zielraten-Finanzierung:** **279 €**

* Basisfinanzierung: Anzahlung: 13.029 Euro, Laufzeit: 72 Monate, Nettodarlehen: 30.401 Euro, Gesamtbetrag: 48.893 Euro, Zinssätze: 5.83% Sollz. (gebunden), 5.99% eff.
** Zielratenfinanzierung: Anzahlung: 13.029 Euro, Laufzeit: 72 Monate, Nettodarlehen: 30.401 Euro, Zielrate: 21.715 Euro, Gesamtbetrag: 51.234 Euro, Zinssätze: 5.83% Sollz. (gebunden), 5.99% eff.,

Vermittlung für: Santander Konsumer Bank
Repräsentatives Beispiel gem. § 17 Abs. 4 PAngV. Diese Finanzierungsangebote sind Beispiele. Gerne ermitteln wir für Sie Ihr individuelles Angebot.

Ausstattung

Sicherheit

- Reifendruckkontrollsystem
- PDC Park Distance Control hinten
- Anti-Blockiersystem ABS
- Antischlupfregelung ASC+T
- elektronische Stabilitätskontrolle (ESP / DSP)
- Servolenkung
- Regensensor
- Wegfahrsperre
- Kindersitzbefestigung
- PDC Park Distance Control vorne
- Spurhalteassistent

Multimedia

- USB
- Touchscreen
- Radio
- Freisprechen
- el. Sitzverstellung
- Navigation mit Bildschirm

Bluetooth

Komfort

- Beheizbares Lenkrad
- Elektrische Heckklappe
- Klimaautomatik
- Front- und Seiten-Airbags
- Lederlenkrad
- Zentralverriegelung
- Bordcomputer
- Automatik

Interieur

- Multifunktionslenkrad
- el. Fensterheber
- Armlehne vorne
- Sitzheizung

Exterieur

- Luftfederung
- Tagfahrlicht

- Kurvenlicht
- Leichtmetallfelgen
- Schiebedach

Weiteres

- Lichtsensor
- Panoramadach
- elektrische Aussenspiegel
- Nichtraucher
- Automatik
- Teilleder
- Allgemein Bremsenergieerückgewinnung
- Digitaler Tacho
- Scheckheft
- grau
- 5-türig
- Zustand: gut
- Niveauregulierung
- Spurwechselassistent
- Außentemperaturanzeige
- Bremsassistent



STÄNDIG ÜBER 15.000 FAHRZEUGE IM BESTAND!