



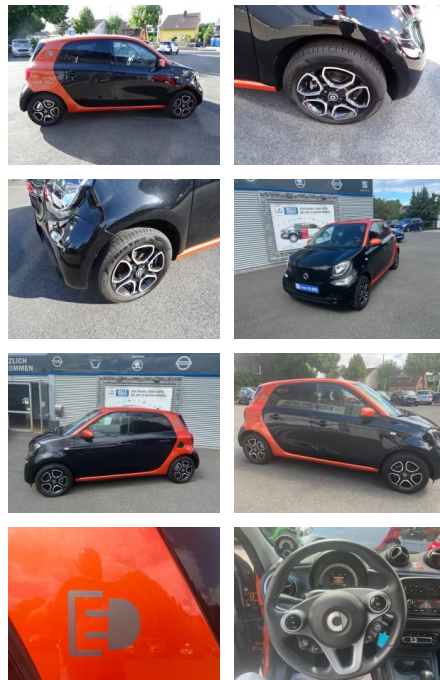
Ihr Ansprechpartner

**Herr Alwin René John**  
E-Mail: alwin.john@autohaus-john.de  
Telefon: 04182 6375

Karl John e. K. Inh. Karl Christian John  
Bremer Straße 32 - 21255 Tostedt - Tel.: 04182 / 6375

## Smart ForFour EQ PASSION COOL & AUDIO\*SHZG\*BTH\*A...

AC00-Y176310Angebotsnr.:



Erstzulassung:	Kilometer:	Farbe:	Leistung:	Kraftstoffart:
27.04.2018	30.400	Schwarz	60 kW / 82 PS	Elektro

**PREIS**  
**11.140 €**

**FINANZIERUNGSBEISPIEL**  
Laufzeit: 72 Monate      Anzahlung: 30 %  
Basis-Finanzierung:\*      Mtl. Rate:  
Zielraten-Finanzierung:\*\*      Mtl. Rate: **72 €**

\* Basisfinanzierung: Anzahlung: 3.342 Euro, Laufzeit: 72 Monate, Nettodarlehen: 7.798 Euro, Gesamtbetrag: 12.541 Euro, Zinssätze: 5.83% Sollz. (gebunden), 5.99% eff.  
\*\* Zielratenfinanzierung: Anzahlung: 3.342 Euro, Laufzeit: 72 Monate, Nettodarlehen: 7.798 Euro, Zielrate: 5.570 Euro, Gesamtbetrag: 13.142 Euro, Zinssätze: 5.83% Sollz. (gebunden), 5.99% eff.,

Vermittlung für: Santander Consumer Bank  
Repräsentatives Beispiel gem. § 17 Abs. 4 PAngV. Diese Finanzierungsangebote sind Beispiele. Gerne ermitteln wir für Sie Ihr individuelles Angebot.

## Ausstattung

### Besonderheiten

- AUSSTATTUNGSLINIE PASSION
- COOL & AUDIO PAKET
- LADEKABEL PAKET
- WINTER PAKET

### Sicherheit

- Geschwindigkeitsbegrenzungsanlage
- Reifendruckkontrollsystem
- Anti-Blockiersystem ABS
- elektronische Stabilitätskontrolle (ESP / DSP)
- Servolenkung
- Geschwindigkeitsregelung (Tempomat)
- Wegfahrsperre
- Kindersitzbefestigung
- Außentemperaturanzeige
- Bremsassistent aktiv
- Dritte Bremsleuchte in LED-Technik
- Leuchtweitenregulierung
- Seitenwind-Assistent

- Drive Lock
- i-Size-Kindersitzbefestigung Fond

### Multimedia

- Musikstreaming integriert
- USB
- Radio
- Freisprechen
- MP3 Anschluss
- Bluetooth
- Kombiinstrument mit farbigem Display
- Smartphone-Halterung

### Komfort

- Berganfahrassistent
- Klimaautomatik
- Front-, Seiten- und weitere Airbags
- Lederlenkrad
- Zentralverriegelung
- Fernbedienung Zentralverriegelung
- Bordcomputer

- Automatik
- Tempomat mit Limiter
- Heckscheibenheizung
- Klappschlüssel mit Funkfernbedienung
- Ladekabel für Wallbox und öffentliche Ladestationen
- Ladekabel für Haushaltssteckdose
- Zusatzinstrumente
- Batterieladestandsanzeige

### Interieur

- Multifunktionslenkrad
- Durchladesystem
- el. Fensterheber
- Armlehne vorne
- Sitzheizung
- SITZHEIZUNG FÜR VORNE UND HINTEN
- Ablage Paket
- Ablagefach in den Türen vorn und hinten
- Ladegutösen im Kofferraum
- Mittelkonsole mit Schublade und



**STÄNDIG ÜBER 15.000 FAHRZEUGE IM BESTAND!**